

中華民國114年度

# 新 北 市 總 預 算 案

新北市政府教育局主管

新北市地方教育發展基金  
新北市蘆洲區仁愛國民小學

附屬單位預算之分預算  
(非營業部分)

新北市蘆洲區仁愛國民小學編



新北市蘆洲區仁愛國民小學  
新北市地方教育發展基金  
目 次  
中 華 民 國 114 年度

一、業務計畫及預算說明.....	第	1	-	4	頁
二、預算主要表					
1、基金來源、用途及餘絀預計表.....	第	5	-	5	頁
2、基金來源、用途及餘絀預計表說明.....	第	6	-	6	頁
3、現金流量預計表.....	第	7	-	7	頁
三、預算明細表					
1、基金來源明細表.....	第	8	-	8	頁
2、基金用途明細表.....	第	9	-	13	頁
四、預算附表					
單位(或計畫)成本分析表.....	第	14	-	14	頁
五、預算參考表					
1、5年來主要業務計畫分析表.....	第	15	-	15	頁
2、員工人數彙計表.....	第	16	-	16	頁
3、用人費用彙計表-依人員別.....	第	18	-	19	頁
4、用人費用彙計表-依用途別.....	第	20	-	21	頁
5、各項費用彙計表.....	第	22	-	25	頁
六、附 錄					
1、預計平衡表.....	第	26	-	26	頁
2、資本資產明細表.....	第	27	-	27	頁



# 新 北 市 蘆 洲 區 仁 愛 國 民 小 學

## 新 北 市 地 方 教 育 發 展 基 金

### 業務計畫及預算說明

中華民國 114 年度

#### 壹、基金概況

##### 一、設立宗旨及願景

- (一)本校依據「國民教育法」之規定辦理，以養成德、智、體、群、美五育均衡發展之健全國民為宗旨。
- (二)本校自 99 年度起依教育經費編列與管理法第 13 條規定設置「新北市地方教育發展基金」，以促進教育健全發展，提昇教育經費運用績效。

##### 二、施政重點

- (一)辦理校園建物安全總體檢實施計畫。
- (二)營造優質的校園學習環境。
- (三)推動提升語文(國語、英語、本土語)能力計畫。
- (四)推動營造友善校園計畫。
- (五)改善與充實教學設備計畫。

##### 三、組織概況

本校設置校長 1 人，綜理全校校務，下設教務處、學務處、總務處、輔導室、附設幼兒園、人事室及會計室等單位，員額編制教師 132 人、教保員 5 人、職員 8 人、技工 1 人、工友 4 人、廚工 3 人，共計 154 人。

##### 四、基金歸類及屬性

本基金係預算法第 4 條第 1 項第 2 款所定，特定收入來源，供特殊用途之特別收入基金，並編製附屬單位預算。

## 貳、業務計畫

單位：新臺幣千元

### 一、基金來源

來源別	本年度預算數	實施內容
財產收入	218	權利金收入 20 萬元、利息收入 1 萬 8 千元。
政府撥入收入	220,517	公庫撥款收入 2 億 2,051 萬 7 千元。
規費收入	262	使用規費收入 26 萬 2 千元。
教學收入	3,397	學雜費收入 339 萬 7 千元。
其他收入	22	雜項收入 2 萬 2 千元。

### 二、基金用途

業務計畫	本年度預算數	實施內容
國民教育業務計畫	224,516	本年度預算編列 2 億 2,451 萬 6 千元，計有普通班 61 班、特教班 4.5 班、附設幼兒園 9 班，合計 74.5 班，學生人數 1,915 人；本計畫擬新購各科教學設備，充實各科教材，以提高教學效能，革新教學方法；辦理場地開放、藝文競賽、數位教學、科學推廣、學生輔導等項目，以期透過各項活動，強健學生身心體魄，增進學生生活智慧；配合校務推動行政處室支援工作，進而增進運作效能。
建築及設備業務計畫	800	本年度預算編列 80 萬元，計有其他設備 80 萬元，辦理充實各項教學、辦公設備及學校館藏圖書。

## 參、預算概要

### 一、基金來源及用途之預計

(一)本年度基金來源 2 億 2,441 萬 6 千元，較上年度預算數 2 億 2,563 萬 2 千元，減少 121 萬 6 千元，約 0.54%，主要係市庫撥款收入減少所致。

(二)本年度基金用途 2 億 2,531 萬 6 千元，較上年度預算數 2 億 2,653 萬 2 千元，減少 121 萬 6 千元，約 0.54%，主要係用人費用減少所致。

## 二、基金餘絀之預計

本年度基金來源及用途相抵後，差短為 90 萬元，與上年度預算數相同，將移用以前基金餘額 90 萬元支應。

## 三、補辦預算事項：無。

## 肆、以前年度計畫實施成果概述

一、前（112）年度計畫實施成果概述：基金來源決算數 2 億 3,492 萬 4,109 元，基金用途決算數 2 億 3,505 萬 2,494 元，短絀數 12 萬 8,385 元。

二、上年度已過期間（113 年 1 月 1 日至 6 月 30 日止）計畫實施成果概述：

(一)基金來源部分：徵收及依法分配收入 9 千元、勞務收入 25 萬 3,001 元、財產收入 13 萬 7,493 元、政府撥入收入 1 億 5,277 萬 3,562 元、教學收入 184 萬元、其他收入 5 萬 4,310 元。

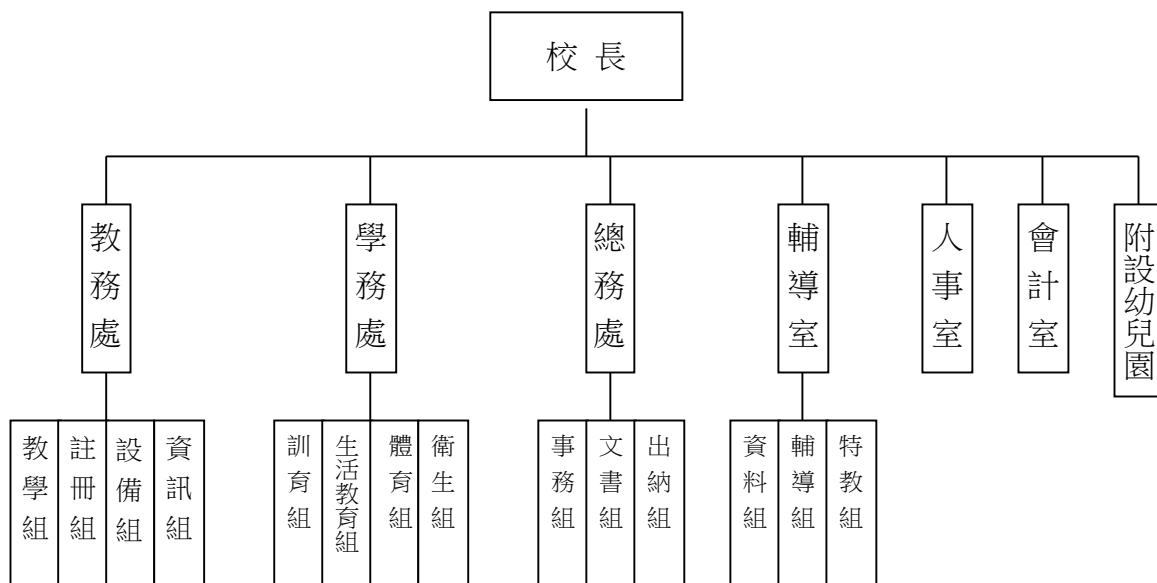
(二)基金用途部分：國民教育業務計畫 1 億 3,398 萬 3,905 元、建築及設備業務計畫 40 萬 5,272 元。

(三)總計 113 年上半年賸餘數 2,067 萬 8,189 元。

## 伍、組織系統圖

### 新北市蘆洲區仁愛國民小學

#### 組 織 系 統 圖



員額編制表																						
教育人員					公務人員													技工工友				編制員額總計
總班級數	總教師人數	校長	教保員	專任運動教練	組長	幹事	護理師或護士	營養師	主任(人)	助理員(人)	書記(人)	人事管理員	主任(會)	佐理員(會)	會計員	留用人員	合計	技工	工友	廚工	合計	
74.5	132	1	5	0	2	1	3	0	1	0	0	0	1	0	0	0	8	1	4	3	8	154



新北市蘆洲區仁愛國民小學  
 新北市地方教育發展基金  
**基金來源、用途及餘絀預計表**  
 中華民國114年度

單位：新臺幣千元

前年度決算數	項 目	本年度預算數	上年度預算數	比較增減(一)
234,924	基金來源	224,416	225,632	-1,216
14	徵收及依法分配收入	0	0	0
14	違規罰款收入	0	0	0
495	勞務收入	0	202	-202
495	服務收入	0	202	-202
270	財產收入	218	202	16
0	財產處分收入	0	0	0
250	權利金收入	200	200	0
20	利息收入	18	2	16
230,094	政府撥入收入	220,517	221,477	-960
230,094	公庫撥款收入	220,517	221,477	-960
0	規費收入	262	0	262
0	使用規費收入	262	0	262
3,479	教學收入	3,397	3,731	-334
3,479	學雜費收入	3,397	3,731	-334
572	其他收入	22	20	2
572	雜項收入	22	20	2
235,052	基金用途	225,316	226,532	-1,216
234,833	國民教育計畫	224,516	225,732	-1,216
234,833	國民小學教育	224,516	225,732	-1,216
220	建築及設備計畫	800	800	0
0	土地購置	0	0	0
43	交通及運輸設備	0	0	0
177	其他設備	800	800	0
-128	本期賸餘（短絀－）	-900	-900	0
4,693	期初基金餘額	3,665	3,793	-128
0	解繳公庫	0	0	0
4,565	期末基金餘額	2,765	2,893	-128

備註：

新北市蘆洲區仁愛國民小學  
新北市地方教育發展基金  
基金來源、用途及餘絀預計表說明  
中華民國 114 年度

壹、基金來源：

- 一、財產收入：本年度預算數為 21 萬 8 千元，主要為食品及文具委外販售權利金 20 萬元、專戶利息收入 1 萬 8 千元。
- 二、政府撥入收入：本年度預算數為 2 億 2,051 萬 7 千元，主要為市庫撥款收入 2 億 2,051 萬 7 千元。
- 三、規費收入：本年度預算數為 26 萬 2 千元，主要為場地租借 26 萬 2 千元。
- 四、教學收入：本年度預算數為 339 萬 7 千元，主要為幼兒園學費 301 萬元、幼兒園學生活動費 38 萬 7 千元。
- 五、其他收入：本年度預算數為 2 萬 2 千元，主要為資源回收 2 萬 2 千元。

貳、基金用途：

- 一、國民教育業務計畫：本年度預算數為 2 億 2,451 萬 6 千元，主要擬新購各科教學設備，充實各科教材，以提高教學效能，革新教學方法；辦理場地開放、藝文競賽、數位教學、科學推廣、學生輔導等項目，以期透過各項活動，強健學生身心體魄，增進學生生活智慧；配合校務推動行政處室支援工作，進而增進運作效能。
- 二、建築及設備業務計畫：本年度預算數為 80 萬元，包括其他設備 80 萬元，主要係辦理充實各項教學、辦公設備及學校館藏圖書，以改善教學環境，增進教學效能。

新  
北  
市  
蘆  
洲  
區  
仁  
愛  
國  
民  
小  
學  
新  
北  
市  
地  
方  
教  
育  
發  
展  
基  
金  
現  
金  
流  
量  
預  
計  
表  
中  
華  
民  
國  
114  
年  
度

單位：新臺幣千元

項	目	預	算	數	說	明
業務活動之現金流量						
本期賸餘(短絀)				-900		
調整非現金項目				0		
流動資產淨減(淨增)				0		
流動負債淨增(淨減)				0		
業務活動之淨現金流入(流出)				-900		
其他活動之現金流量						
增加短期債務及其他負債				0		
增加其他負債				0		
增加其他資產				0		
增加其他資產				0		
其他活動之淨現金流入(流出)				0		
現金及約當現金之淨增(淨減)				-900		
期初現金及約當現金				31,985		
期末現金及約當現金				31,085		

註：

新北市蘆洲區仁愛國民小學  
 新北市地方教育發展基金  
**基金來源明細表**  
 中 華 民 國 114年 度

單位：新臺幣千元

科目及業務項目	單 位	預 算 數			說 明
		數量 (業務量)	利(費)率	金 額	
財產收入				218	
權利金收入	年	1	200,000	200	食品及文具委外販售權利金(收支併列)
利息收入	年	1	18,000	18	專戶利息收入
政府撥入收入				220,517	
公庫撥款收入	年	1	220,517,000	220,517	市庫撥款收入
規費收入				262	
使用規費收入	年	1	200,000	200	場地租借(收支併列)-場地設施使用費、停車費等收入
使用規費收入	年	1	62,000	62	場地租借(收支併列)-設置太陽能光電發電系統獎勵金
教學收入				3,397	
學雜費收入	年	1	387,000	387	學生活動費(收支併列)-幼兒園
學雜費收入	年	1	3,010,000	3,010	學費-幼兒園
其他收入				22	
雜項收入	年	1	22,000	22	資源回收(收支併列)
總 計：				224,416	

新北市蘆洲區仁愛國民小學  
新北市地方教育發展基金  
**基金用途明細表**  
中華民國114年度

單位：新臺幣千元

前年度 決算數	業務計畫及 用途別科目	本年度 預算數	上年度 預算數	計畫內容說明
234,833	53 國民教育計畫	224,516	225,732	
234,833	532 國民小學教育	224,516	225,732	
225,509	1 用人費用	213,584	214,168	
136,739	11 正式員額薪資	133,549	136,133	
131,642	113 職員薪金	132,180	134,764	教職員薪資
3,824		0	0	
1,274	114 工員工資	1,369	1,369	工友及廚工薪資
8,868	12 聘僱及兼職人員薪資	1,659	1,596	
131	121 聘用人員薪金	0	0	
2,695		0	0	
342	122 約僱職員薪金	405	342	啟智班教師助理員約僱三等1名薪資
1,578	124 兼職人員酬金	54	54	國小兼任輔導教師減課鐘點費
4,012		0	0	
110		0	0	
0		1,200	1,200	兼代課鐘點費
1,390	13 加(夜)班費	1,423	1,448	
0	131 延長工時加班費	33	33	場地租借(收支併列)-加班費
1,390	134 未休假加班費	1,370	1,415	未休假加班費
0		20	0	啟智班教師助理員約僱三等未休假加班費
34,042	15 獎金	33,526	33,518	
17,088	151 考績獎金	17,277	17,277	教職員工考績獎金
139		0	0	
268	152 年終獎金	0	0	
0		16,198	16,198	教職員工年終獎金
16,546		51	43	啟智班教師助理員約僱三等年終獎金
26,927	16 退休及卹償金	27,152	25,320	
673	161 職員退休及離職金	25	21	啟智班教師助理員約僱三等離職儲金提撥
487		0	0	
25,714		14,299	13,139	教職員退撫基金提撥
0		12,198	11,530	教職員退休金、撫慰金、獎勵金
0		570	570	長期代理代課教師退職準備金
53	162 工員退休及離職金	60	60	廚工退職準備金提撥
17,543	18 福利費	16,275	16,153	
788	181 分擔員工保險費	0	0	
13,121		56	47	啟智班教師助理員約僱三等勞保、健保
0		12,413	12,413	教職員工公保、勞保、健保
79	183 傷病醫藥費	390	277	教職員健康檢查費
490	18Y 其他福利費	16	16	啟智班教師助理員休假補助費

新北市蘆洲區仁愛國民小學  
新北市地方教育發展基金  
**基金用途明細表**  
中華民國114年度

單位：新臺幣千元

前年度 決算數	業務計畫及 用途別科目	本年度 預算數	上年度 預算數	計畫內容說明
3,066	18Y 其他福利費	2,920	2,920	公教人員各項補助(婚喪及生育補助、子女教育補助相關費用)
0		20	20	教職員休假補助費(逾10日)
0		460	460	教職員休假補助費(10日內)
5,920	2 服務費用	7,078	7,485	
454	21 水電費	1,370	2,211	
0	212 工作場所電費	0	841	
252		1,200	1,200	電費
25		0	0	
0		20	20	食品及文具委外販售權利金(收支併列)-電費
177	214 工作場所水費	150	150	水費
95	22 郵電費	70	70	
8	221 郵費	0	0	
87	222 電話費	70	70	電話費
139	23 旅運費	140	140	
135	231 國內旅費	140	140	國內旅費-校外教學
4	235 貨物運費	0	0	
24	24 印刷裝訂與廣告費	0	0	
24	241 印刷及裝訂費	0	0	
1,391	25 修理保養及保固費	1,859	1,810	
674	252 一般房屋修護費	350	350	一般房屋修繕
0		200	200	辦公房屋相關建物修繕
13	255 機械及設備修護費	0	0	
130		205	205	機械設備修繕
0		106	0	專用下水道機器操作運轉及維修相關經費
25	256 交通及運輸設備修護費	34	34	身心障礙學生就學交通車業務費-養護費(AXS-3271)
0	257 雜項設備修護費	20	20	校園AED維護費
436		30	30	飲水設備維護費
0		100	100	雜項設備修護費
0		140	140	食品及文具委外販售權利金(收支併列)-雜項設備修護費
112		62	87	場地租借(收支併列)-設置太陽能光電發電系統獎勵金-雜項設備修護費
0		445	567	雜項設備修護費
0		167	77	場地租借(收支併列)-雜項設備修護費
5	26 保險費	2	2	
3	264 交通及運輸設備保險費	0	0	
2		2	2	身心障礙學生就學交通車業務費-保險費(AXS-3271)
3,610	27 一般服務費	3,405	3,051	

新北市蘆洲區仁愛國民小學  
 新北市地方教育發展基金  
**基金用途明細表**  
 中華民國114年度

單位：新臺幣千元

前年度 決算數	業務計畫及 用途別科目	本年度 預算數	上年度 預算數	計畫內容說明
1,305	279 外包費	60	60	校園保全服務費
455		0	0	
0		1,560	1,248	庶務性工作委外辦理費用
1,227	27D 計時與計件人員酬金	890	856	校園門禁安全維護費-僱用專人 值勤2人薪資、保險、年終工作 獎金及退職準備金
280		0	0	
33		0	0	
0		445	428	身心障礙學生就學交通車臨時 人員費用-司機1人薪資、保險 、年終工作獎金及退職準備金
310	27F 體育活動費	3	3	啟智班教師助理員文康活動費
0		447	456	教職員工文康活動費
77	28 專業服務費	106	75	
23	285 講課鐘點、稿費、出席 審查及查詢費	5	5	講師鐘點費
0		15	15	專家學者出席費
30	287 委託檢驗(定)試驗認證 費	30	30	高低壓供電電氣技工維護費
0	289 試務甄選費	0	5	
4	28A 電腦軟體服務費	0	0	
20	28Y 其他專業服務費	20	20	校園環境維護費用
0		36	0	飲水機水質檢測費用
126	29 公共關係費	126	126	
126	291 公共關係費	126	126	首長特別費(10,500元*12月)
1,533	3 材料及用品費	1,803	1,864	
13	31 使用材料費	45	47	
13	312 燃料	45	47	身心障礙學生就學交通車業務 費-油料(AXS-3271)
1,519	32 用品消耗	1,758	1,817	
117	321 辦公(事務)用品	114	116	電腦設備及維護管理費-辦公( 事務)用之消耗及非消耗品
120		776	791	辦公費-辦公及教學相關用品
14	322 報章雜誌	0	0	
152	323 農業與園藝用品及環境 美化費	74	74	校園綠美化及環境清潔衛生用 品
0		20	18	資源回收(收支併列)-校園綠美 化及環境清潔衛生用品
42	324 化學藥劑與實驗用品	50	50	教學實驗用品
50	328 醫療用品(非醫療院所 使用)	7	7	健康中心衛生保健費
0		43	43	口腔檢查及保健工作經費
122	32Y 其他用品消耗	6	6	推動學校健康促進政策經費
469		100	100	學生各項活動經費

新北市蘆洲區仁愛國民小學  
 新北市地方教育發展基金  
**基金用途明細表**  
 中華民國114年度

單位：新臺幣千元

前年度 決算數	業務計畫及 用途別科目	本年度 預算數	上年度 預算數	計畫內容說明
433	32Y 其他用品消耗	20	20	食品及文具委外販售權利金(收支併列)-教學活動經費
0		387	427	學生活動費(收支併列)-幼兒園教學活動經費
0		24	24	特教班常年事務費
0		79	82	運動會相關經費
0		34	35	社團活動經費
0		24	24	特教班教材編輯費
133	4 租金、償債、利息及相關手續費	0	0	
10	43 機器租金	0	0	
10	432 機械及設備租金	0	0	
123	45 雜項設備租金	0	0	
123	451 雜項設備租金	0	0	
16	6 稅捐及規費(強制費)	16	15	
11	64 消費與行為稅	11	11	
0	646 使用牌照稅	0	0	
11		11	11	身心障礙學生就學交通車業務費-牌照稅(AXS-3271)
4	66 規費	5	4	
0	661 行政規費與強制費	1	0	身心障礙學生就學交通車業務費-檢驗費(AXS-3271)
1		0	0	
4	663 汽車燃料使用費	4	4	身心障礙學生就學交通車業務費-燃料費(AXS-3271)
1,703	7 會費、捐助、補助、分攤、照護、救濟與交流活動費	2,035	2,200	
7	71 會費	6	6	
7	713 職業團體會費	6	6	護理師護士公會會費
1,470	72 捐助、補助與獎助	1,864	2,019	
1,199	726 獎助學員生給與	1,517	1,670	低收入戶、中低收入戶、身心障礙及家庭突遭變故學生午餐補助
25		20	20	食品及文具委外販售權利金(收支併列)-清寒學生獎助學金
0		52	59	國小低收入戶學生助學金
0		18	15	國小原住民學生獎學金
246	72Y 其他捐助、補助與獎助	16	16	幼兒園兒童節禮物
0		2	2	資源回收(收支併列)-獎勵環境清潔維護學童獎品
0		142	137	教師節紀念品
0		97	100	國小兒童節禮物
6	73 分擔	0	0	
6	734 分擔職業訓練費	0	0	



新北市蘆洲區仁愛國民小學  
 新北市地方教育發展基金  
**基金用途明細表**  
 中華民國114年度

單位：新臺幣千元

前年度 決算數	業務計畫及 用途別科目	本年度 預算數	上年度 預算數	計畫內容說明
5674	補貼、獎勵、慰問、照 護與救濟	45	55	
38743	獎勵費用	21	37	資深優良教師獎勵金
18744	慰問、照護及濟助金	24	18	退休(職)人員三節慰問金
16575	競賽及交流活動費	120	120	
165751	技能競賽	120	120	參加各項競賽活動相關費用
209	其他	0	0	
2091	其他支出	0	0	
2091Y	其他	0	0	
2205M	建築及設備計畫	800	800	
435M3	交通及運輸設備	0	0	
435	購建固定資產、無形資 產、非理財目的之長期投 資及營舍與設施工程支出	0	0	
4351	購建固定資產	0	0	
43515	購置交通及運輸設備	0	0	
1775M4	其他設備	800	800	
1775	購建固定資產、無形資 產、非理財目的之長期投 資及營舍與設施工程支出	800	800	
17751	購建固定資產	800	800	
0514	購置機械及設備	300	300	充實各項教學及辦公設備
29		90	90	充實各項教學及辦公設備
75516	購置雜項設備	30	30	充實學校館藏圖書
72		300	300	充實各項教學及辦公設備
0		80	80	充實各項教學及辦公設備
235,052	總 計	225,316	226,532	

新北市蘆洲區仁愛國民小學  
 新北市地方教育發展基金  
 單位（或計畫）成本分析表  
 中華民國 114 年度

單位：新臺幣千元

計 畫 別	單位	單位成本 (元)或 平 均 利 (費) 率	數量	預 算 數	說 明
國民教育計畫				224,516	
國民小學教育				224,516	
建築及設備計畫				800	
其他設備				800	
合 計				225,316	

新北市蘆洲區仁愛國民小學  
 新北市地方教育發展基金  
 5 年來主要業務計畫分析表

中 華 民 國 114 年 度

單位：新臺幣千元

年 度 及 項 目	單位	數量	單位成 本(元)或平 均利(費)率	預（決）算 數	說 明
本年度預算數				225,316	
國民教育計畫				224,516	
建築及設備計畫				800	
上年度預算數				226,532	
國民教育計畫				225,732	
建築及設備計畫				800	
前年度決算數				235,052	
國民教育計畫				234,833	
建築及設備計畫				220	
111年度決算數				229,145	
國民教育計畫				228,536	
建築及設備計畫				610	
110年度決算數				215,441	
國民教育計畫				214,646	
建築及設備計畫				795	

## 單位:人

註1：1.聘用及約僱人員係指基金按其法定組織編制，依「聘用人員聘用條例」及「行政院與所屬中央及地方各機關約僱人員僱用辦法」規定聘用或約僱之人員，非依前開規定之聘僱人員，概不列入本表。  
2.其他兼任人員係指有關機關兼辦基金業務之現職人員，應說明領有兼職酬金之人數。

註2：僱用專人值勤2人、身心障礙生交通車司機1人。

本頁空白

新北市蘆洲區  
新北市地方  
用人費用  
中華民國

科 目	正式員 額薪資	聘僱人 員薪資	加(夜) 班費	津 貼	獎 金			退休及
					年終獎金	考績獎金	其他	退休金
總 計	133,549	405	1,423		16,249	17,277		27,152
國民教育計畫	133,549	405	1,423		16,249	17,277		27,152
正式人員	133,549		1,403		16,198	17,277		14,929
聘僱人員		405	20		51			25
兼任人員								
其他人員								12,198

1、「計時與計件人員酬金」：僱用專人值勤890千元、身心障礙生交通車司機445千元。

2、考績獎金：依公務人員考績法第7、8、12條暨公立高級中等以下學校教師成績考核辦法第4條等規定，預算人數129人，預算金額為17,277千元。年終獎金：依據行政院各年度訂定之軍公教人員年終工作獎金發給注意事項，預算人數151人，預算金額為16,241千元。

仁愛國民小學  
教育發展基金  
彙計表  
114年度

單位：新臺幣千元

卹償金	資遣費	福 利 費				提繳費	合 計	兼任人員 用人費用	總 計
		分擔保 險費	傷病醫 藥費	提撥福 利金	其他				
		12,469	390		3,416		212,330	1,254	213,584
		12,469	390		3,416		212,330	1,254	213,584
		12,413	390		3,400		199,559		199,559
		56			16		573		573
								1,254	1,254
							12,198		12,198

新北市蘆洲區  
新北市地方  
用人費用  
中華民國

科 目	正式員 額薪資	聘僱人 員薪資	加(夜) 班費	津 貼	獎 金			退休及
					年終獎金	考績獎金	其他	退休金
總 計	133,549	405	1,423		16,249	17,277		27,152
國民教育計畫	133,549	405	1,423		16,249	17,277		27,152
職員薪金	132,180							
工員工資	1,369							
約僱職員薪金		405						
兼職人員酬金								
延長工時加班費			33					
未休假加班費			1,390					
考績獎金						17,277		
年終獎金					16,249			
職員退休及離職金								27,092
工員退休及離職金								60
分擔員工保險費								
傷病醫藥費								
其他福利費								

1、「計時與計件人員酬金」：僱用專人值勤890千元、身心障礙生交通車司機445千元。

2、考績獎金：依公務人員考績法第7、8、12條暨公立高級中等以下學校教師成績考核辦法第4條等規定，預算人數129人，預算金額為17,277千元。年終獎金：依據行政院各年度訂定之軍公教人員年終工作獎金發給注意事項，預算人數151人，預算金額為16,241千元。



仁愛國民小學  
教育發展基金  
彙計表  
114年度

單位：新臺幣千元

卹償金	資遣費	福 利 費				提繳費	合 計	兼任人員 用人費用	總 計
		分擔保 險費	傷病醫 藥費	提撥福 利金	其他				
		12,469	390		3,416		212,330	1,254	213,584
		12,469	390		3,416		212,330	1,254	213,584
							132,180		132,180
							1,369		1,369
							405		405
								1,254	1,254
							33		33
							1,390		1,390
							17,277		17,277
							16,249		16,249
							27,092		27,092
							60		60
		12,469					12,469		12,469
			390				390		390
					3,416		3,416		3,416

新北市蘆洲區仁愛國民小學  
 新北市地方教育發展基金  
**各項費用彙計表**  
 中華民國114年度

單位：新臺幣千元

前 年 度 決 算 數	上 年 度 預 算 數	科 目	本 年 度 預 算 數				
			合 計	國民教育計畫	建築及設備計畫		
225,509	214,168	用人費用	213,584	213,584	0		
136,739	136,133	正式員額薪資	133,549	133,549	0		
135,465	134,764	職員薪金	132,180	132,180	0		
1,274	1,369	工員工資	1,369	1,369	0		
8,868	1,596	聘僱及兼職人員薪資	1,659	1,659	0		
2,825		聘用人員薪金	0	0	0		
342	342	約僱職員薪金	405	405	0		
5,700	1,254	兼職人員酬金	1,254	1,254	0		
1,390	1,448	加（夜）班費	1,423	1,423	0		
	33	延長工時加班費	33	33	0		
1,390	1,415	未休假加班費	1,390	1,390	0		
34,042	33,518	獎金	33,526	33,526	0		
17,228	17,277	考績獎金	17,277	17,277	0		
16,815	16,241	年終獎金	16,249	16,249	0		
26,927	25,320	退休及卹償金	27,152	27,152	0		
26,874	25,260	職員退休及離職金	27,092	27,092	0		
53	60	工員退休及離職金	60	60	0		
17,543	16,153	福利費	16,275	16,275	0		
13,909	12,460	分擔員工保險費	12,469	12,469	0		
79	277	傷病醫藥費	390	390	0		
3,555	3,416	其他福利費	3,416	3,416	0		
5,920	7,485	服務費用	7,078	7,078	0		
454	2,211	水電費	1,370	1,370	0		
277	2,061	工作場所電費	1,220	1,220	0		
177	150	工作場所水費	150	150	0		
95	70	郵電費	70	70	0		
8		郵費	0	0	0		
87	70	電話費	70	70	0		
139	140	旅運費	140	140	0		
135	140	國內旅費	140	140	0		

新北市蘆洲區仁愛國民小學  
 新北市地方教育發展基金  
**各項費用彙計表**  
 中華民國114年度

單位：新臺幣千元

前 年 度 決 算 數	上 年 度 預 算 數	科 目	本 年 度 預 算 數				
			合 計	國民教育計畫	建築及設備計畫		
4		貨物運費	0	0	0		
24		印刷裝訂與廣告費	0	0	0		
24		印刷及裝訂費	0	0	0		
1,391	1,810	修理保養及保固費	1,859	1,859	0		
674	550	一般房屋修護費	550	550	0		
143	205	機械及設備修護費	311	311	0		
25	34	交通及運輸設備修護費	34	34	0		
548	1,021	雜項設備修護費	964	964	0		
5	2	保險費	2	2	0		
5	2	交通及運輸設備保險費	2	2	0		
3,610	3,051	一般服務費	3,405	3,405	0		
1,760	1,308	外包費	1,620	1,620	0		
1,540	1,284	計時與計件人員酬金	1,335	1,335	0		
310	459	體育活動費	450	450	0		
77	75	專業服務費	106	106	0		
23	20	講課鐘點、稿費、出席審查及查詢費	20	20	0		
30	30	委託檢驗(定)試驗認證費	30	30	0		
	5	試務甄選費	0	0	0		
4		電腦軟體服務費	0	0	0		
20	20	其他專業服務費	56	56	0		
126	126	公共關係費	126	126	0		
126	126	公共關係費	126	126	0		
1,533	1,864	材料及用品費	1,803	1,803	0		
13	47	使用材料費	45	45	0		
13	47	燃料	45	45	0		
1,519	1,817	用品消耗	1,758	1,758	0		

新北市蘆洲區仁愛國民小學  
 新北市地方教育發展基金  
**各項費用彙計表**  
 中華民國114年度

單位：新臺幣千元

前 年 度 算 數	上 年 度 預 算 數	科 目	本 年 度 預 算 數				
			合 計	國民教育計畫	建築及設備計畫		
237	907	辦公（事務）用品	890	890	0		
14		報章雜誌	0	0	0		
152	92	農業與園藝用品及環境美化費	94	94	0		
42	50	化學藥劑與實驗用品	50	50	0		
50	50	醫療用品(非醫療院所使用)	50	50	0		
1,023	718	其他用品消耗	674	674	0		
133		租金、償債、利息及相關手續費	0	0	0		
10		機器租金	0	0	0		
10		機械及設備租金	0	0	0		
123		雜項設備租金	0	0	0		
123		雜項設備租金	0	0	0		
220	800	購建固定資產、無形資產、非理財目的之長期投資及營舍與設施工程支出	800	0	800		
220	800	購建固定資產	800	0	800		
29	390	購置機械及設備	390	0	390		
43		購置交通及運輸設備	0	0	0		
147	410	購置雜項設備	410	0	410		
16	15	稅捐及規費(強制費)	16	16	0		
11	11	消費與行為稅	11	11	0		
11	11	使用牌照稅	11	11	0		
4	4	規費	5	5	0		
1		行政規費與強制費	1	1	0		
4	4	汽車燃料使用費	4	4	0		
1,703	2,200	會費、捐助、補助、分攤、照護、救濟與交流活動費	2,035	2,035	0		
7	6	會費	6	6	0		

新北市蘆洲區仁愛國民小學  
 新北市地方教育發展基金  
**各項費用彙計表**  
 中華民國114年度

單位：新臺幣千元

前 年 度 決 算 數	上 年 度 預 算 數	科 目	本 年 度 預 算 數				
			合 計	國民教育計畫	建築及設備計畫		
7	6	職業團體會費	6	6	0		
1,470	2,019	捐助、補助與獎助	1,864	1,864	0		
1,224	1,764	獎助學員生給與	1,607	1,607	0		
246	255	其他捐助、補助與獎助	257	257	0		
6		分擔	0	0	0		
6		分擔職業訓練費	0	0	0		
56	55	補貼、獎勵、慰問、照護與救濟	45	45	0		
38	37	獎勵費用	21	21	0		
18	18	慰問、照護及濟助金	24	24	0		
165	120	競賽及交流活動費	120	120	0		
165	120	技能競賽	120	120	0		
20		其他	0	0	0		
20		其他支出	0	0	0		
20		其他	0	0	0		
235,052	226,532	合 計	225,316	224,516	800		

新北市蘆洲區仁愛國民小學  
 新北市地方教育發展基金  
**預計平衡表**  
 中華民國114年12月31日

單位：新臺幣千元

112年12月31日 實 際 數	科 目	114年12月31日 預 計 數	113年12月31日 預 計 數	比較增減
33,991	資 產 合 計	32,191	33,091	-900
33,991	資 產	32,191	33,091	-900
32,885	流動資產	31,085	31,985	-900
32,885	現金	31,085	31,985	-900
32,885	銀行存款	31,085	31,985	-900
0	應收款項	0	0	0
0	應收收益	0	0	0
0	預付款項	0	0	0
0	預付費用	0	0	0
588	投資、長期應收款 項、貸墊款及準備金	588	588	0
588	準備金	588	588	0
588	退休及離職準備 金	588	588	0
519	其他資產	519	519	0
519	什項資產	519	519	0
519	暫付及待結轉帳 項	519	519	0
3,302,285	代管資產	3,302,285	3,302,285	0
-3,302,285	應付代管資產	-3,302,285	-3,302,285	0
29,427	負 債	29,427	29,427	0
26,387	流動負債	26,387	26,387	0
26,387	應付款項	26,387	26,387	0
26,034	應付代收款	26,034	26,034	0
353	應付費用	353	353	0
3,039	其他負債	3,039	3,039	0
3,039	什項負債	3,039	3,039	0
2,452	存入保證金	2,452	2,452	0
588	應付退休及離職 金	588	588	0
0	暫收及待結轉帳 項	0	0	0
4,565	基金餘額	2,765	3,665	-900
4,565	基金餘額	2,765	3,665	-900
4,565	基金餘額	2,765	3,665	-900
4,565	累積餘額	2,765	3,665	-900
33,991	負債及基金餘額合計	32,191	33,091	-900

信託代理與保證資產  
 保管品  
 保證品

668 信託代理與保證負債  
 68 應付保管品  
 600 應付保證品

668  
 68  
 600

新北市蘆洲區仁愛國民小學

新北市地方教育發展基金

資本資產明細表

中華民國114年度

單位：新臺幣千元

項 目	取得成本 (期初餘額)	以前年度 累計折舊/ 長期投資 評價	本 年 度 變 動					本年度累 計折舊/長 期投資評 價變動數	期末餘額
			增 加		減 少		主要增減 原因說明		
			金 額	類型	金 額	類型			
非理財目的之長期投資									
土地									
土地改良物	8,298	2,005						1,329	4,964
房屋及建築									
機械及設備	42,152	23,909	390	(1)				7,772	10,861
交通及運輸設備	2,868	1,379						334	1,155
雜項設備	27,134	13,516	410	(1)				2,895	11,133
購建中固定資產									
租賃資產									
租賃權益改良									
電腦軟體	87				58	(11)			29
權利									
發展中之無形資產									
其他無形資產									
遞耗資產									
其他									
合計	80,540	40,809	800		58			12,330	28,143

註：

