

中華民國113年度

新 北 市 總 預 算

新北市政府教育局主管

新北市地方教育發展基金
新北市蘆洲區仁愛國民小學

附屬單位預算之分預算
(非營業部分)

(法定版)

新北市蘆洲區仁愛國民小學編

新北市蘆洲區仁愛國民小學
新北市地方教育發展基金
目 次
中 華 民 國 113 年度

| | | | | | |
|------------------------|---|----|---|----|---|
| 一、業務計畫及預算說明..... | 第 | 1 | - | 4 | 頁 |
| 二、預算主要表 | | | | | |
| 1、基金來源、用途及餘絀預計表..... | 第 | 5 | - | 5 | 頁 |
| 2、基金來源、用途及餘絀預計表說明..... | 第 | 6 | - | 6 | 頁 |
| 3、現金流量預計表..... | 第 | 7 | - | 7 | 頁 |
| 三、預算明細表 | | | | | |
| 1、基金來源明細表..... | 第 | 8 | - | 8 | 頁 |
| 2、基金用途明細表..... | 第 | 9 | - | 13 | 頁 |
| 四、預算附表 | | | | | |
| 單位(或計畫)成本分析表..... | 第 | 14 | - | 14 | 頁 |
| 五、預算參考表 | | | | | |
| 1、5年來主要業務計畫分析表..... | 第 | 15 | - | 15 | 頁 |
| 2、員工人數彙計表..... | 第 | 16 | - | 16 | 頁 |
| 3、用人費用彙計表-依人員別..... | 第 | 18 | - | 19 | 頁 |
| 4、用人費用彙計表-依用途別..... | 第 | 20 | - | 21 | 頁 |
| 5、各項費用彙計表..... | 第 | 22 | - | 25 | 頁 |
| 六、附 錄 | | | | | |
| 1、預計平衡表..... | 第 | 26 | - | 26 | 頁 |
| 2、資本資產明細表..... | 第 | 27 | - | 27 | 頁 |

新 北 市 蘆 洲 區 仁 愛 國 民 小 學

新 北 市 地 方 教 育 發 展 基 金

業務計畫及預算說明

中華民國 113 年度

壹、基金概況

一、設立宗旨及願景

- (一)本校依據「國民教育法」之規定辦理，以養成德、智、體、群、美五育均衡發展之健全國民為宗旨。
- (二)本校自 99 年度起依教育經費編列與管理法第 13 條規定設置「新北市地方教育發展基金」，以促進教育健全發展，提昇教育經費運用績效。

二、施政重點

- (一)辦理校園建物安全總體檢實施計畫。
- (二)營造優質的校園學習環境。
- (三)推動提升語文(國語、英語、本土語)能力計畫。
- (四)推動營造友善校園計畫。
- (五)改善與充實教學設備計畫。

三、組織概況

本校設置校長 1 人，綜理全校校務，下設教務處、學務處、總務處、輔導室、附設幼兒園、人事室及會計室等單位，員額編制教師 134 人、教保員 5 人、職員 8 人、技工 1 人、工友 4 人、廚工 3 人，共計 156 人。

四、基金歸類及屬性

本基金係預算法第 4 條第 1 項第 2 款所定，特定收入來源，供特殊用途之特別收入基金，並編製附屬單位預算。

貳、業務計畫

單位：新臺幣千元

一、基金來源

| 來源別 | 本年度預算數 | 實施內容 |
|--------|---------|--------------------------|
| 勞務收入 | 202 | 服務收入 20 萬 2 千元。 |
| 財產收入 | 202 | 權利金收入 20 萬元、利息收入 2 千元。 |
| 政府撥入收入 | 221,477 | 公庫撥款收入 2 億 2,147 萬 7 千元。 |
| 教學收入 | 3,731 | 學雜費收入 373 萬 1 千元。 |
| 其他收入 | 20 | 雜項收入 2 萬元。 |

二、基金用途

| 業務計畫 | 本年度預算數 | 實施內容 |
|-----------|---------|---|
| 國民教育業務計畫 | 225,732 | 本年度預算編列 2 億 2,573 萬 2 千元，計有普通班 63 班、特教班 4.5 班、附設幼兒園 9 班，合計 76.5 班，學生人數 2,009 人；本計畫擬新購各科教學設備，充實各科教材，以提高教學效能，革新教學方法；辦理場地開放、藝文競賽、數位教學、科學推廣、學生輔導等項目，以期透過各項活動，強健學生身心體魄，增進學生生活智慧；配合校務推動行政處室支援工作，進而增進運作效能。 |
| 建築及設備業務計畫 | 800 | 本年度預算編列 80 萬元，計有其他設備 80 萬元，辦理充實各項教學、辦公設備及學校館藏圖書。 |

參、預算概要

一、基金來源及用途之預計

(一)本年度基金來源 2 億 2,563 萬 2 千元，較上年度預算數 2 億 1,218 萬 6 千元，增加 1,344 萬 6 千元，約 6.34%，主要係市庫撥款收入增加所致。

(二)本年度基金用途 2 億 2,653 萬 2 千元，較上年度預算數 2 億 1,308 萬 6 千元，增加 1,344 萬 6 千元，約 6.31%，主要係用人費用增加所致。

二、基金餘絀之預計

本年度基金來源及用途相抵後，差短為 90 萬元，與上年度預算數相同，將移用以前基金餘額 90 萬元支應。

三、補辦預算事項：無。

肆、以前年度計畫實施成果概述

一、前（111）年度計畫實施成果概述：基金來源決算數 2 億 2,980 萬 6,185 元，基金用途決算數 2 億 2,914 萬 5,349 元，賸餘數 66 萬 836 元。

二、上年度已過期間（112 年 1 月 1 日至 6 月 30 日止）計畫實施成果概述：

(一)基金來源部分：徵收及依法分配收入 1 萬 2 千元、勞務收入 24 萬 5,789 元、財產收入 13 萬 4,140 元、政府撥入收入 1 億 3,971 萬 8,204 元、教學收入 184 萬 700 元、其他收入 5 萬 4,365 元。

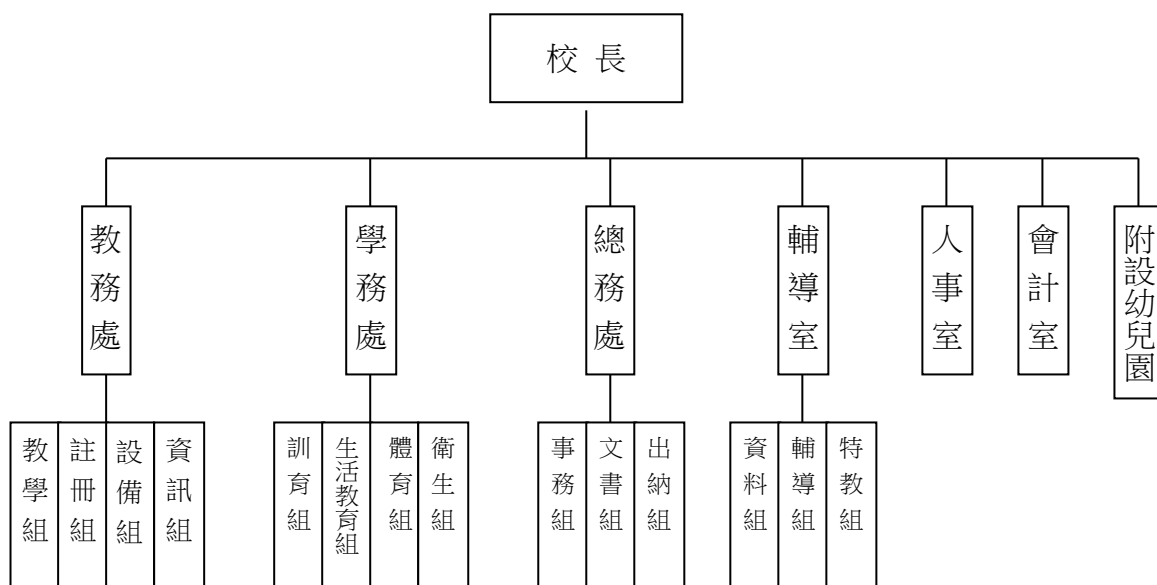
(二)基金用途部分：國民教育業務計畫 1 億 2,915 萬 8,786 元、建築及設備業務計畫 3 萬 997 元。

(三)總計 112 年上半年賸餘數 1,281 萬 5,415 元。

伍、組織系統圖

新北市蘆洲區仁愛國民小學

組 織 系 統 圖



| 員額編制表 | | | | | | | | | | | | | | | | | | | | | | |
|------------------|-----------------------|--------|-------------|----------------------------|--------|--------|----------------------------|-------------|---------------|--------------------|---------------|-----------------------|---------------|--------------------|-------------|------------------|--------|--------|--------|--------|--------|----------------------------|
| 教育人員 | | | | | 公務人員 | | | | | | | | | | | | | 技工工友 | | | | 編 制 員 額 總 計 |
| 總 班 級 數 | 總 教 師 人 數 | 校 長 | 教 保 員 | 專 任 運 動 教 練 | 組 長 | 幹 事 | 護 理 師 或 護 士 | 營 養 師 | 主 任 (人) | 助 理 員 (人) | 書 記 (人) | 人 事 管 理 員 | 主 任 (會) | 佐 理 員 (會) | 會 計 員 | 留 用 人 員 | 合 計 | 技 工 | 工 友 | 廚 工 | 合 計 | |
| 76.5 | 134 | 1 | 5 | 0 | 2 | 1 | 3 | 0 | 1 | 0 | 0 | 0 | 1 | 0 | 0 | 0 | 8 | 1 | 4 | 3 | 8 | 156 |

新北市蘆洲區仁愛國民小學
 新北市地方教育發展基金
基金來源、用途及餘絀預計表
 中華民國113年度

單位：新臺幣千元

| 前年度決算數 | 項 目 | 本年度預算數 | 上年度預算數 | 比較增減(一) |
|---------|-----------|---------|---------|---------|
| 229,806 | 基金來源 | 225,632 | 212,186 | 13,446 |
| 59 | 徵收及依法分配收入 | 0 | 0 | 0 |
| 59 | 違規罰款收入 | 0 | 0 | 0 |
| 214 | 勞務收入 | 202 | 145 | 57 |
| 214 | 服務收入 | 202 | 145 | 57 |
| 240 | 財產收入 | 202 | 202 | 0 |
| 0 | 財產處分收入 | 0 | 0 | 0 |
| 233 | 權利金收入 | 200 | 200 | 0 |
| 6 | 利息收入 | 2 | 2 | 0 |
| 225,599 | 政府撥入收入 | 221,477 | 208,091 | 13,386 |
| 225,599 | 公庫撥款收入 | 221,477 | 208,091 | 13,386 |
| 3,520 | 教學收入 | 3,731 | 3,728 | 3 |
| 3,520 | 學雜費收入 | 3,731 | 3,728 | 3 |
| 175 | 其他收入 | 20 | 20 | 0 |
| 175 | 雜項收入 | 20 | 20 | 0 |
| 229,145 | 基金用途 | 226,532 | 213,086 | 13,446 |
| 228,536 | 國民教育計畫 | 225,732 | 212,286 | 13,446 |
| 228,536 | 國民小學教育 | 225,732 | 212,286 | 13,446 |
| 610 | 建築及設備計畫 | 800 | 800 | 0 |
| 97 | 土地購置 | 0 | 0 | 0 |
| 0 | 交通及運輸設備 | 0 | 0 | 0 |
| 513 | 其他設備 | 800 | 800 | 0 |
| 661 | 本期賸餘（短絀－） | -900 | -900 | 0 |
| 4,032 | 期初基金餘額 | 3,793 | 3,032 | 761 |
| 0 | 解繳公庫 | 0 | 0 | 0 |
| 4,693 | 期末基金餘額 | 2,893 | 2,132 | 761 |

備註：

新北市蘆洲區仁愛國民小學
新北市地方教育發展基金
基金來源、用途及餘絀預計表說明
中華民國 113 年度

壹、基金來源：

- 一、勞務收入：本年度預算數為 20 萬 2 千元，主要為代理教師甄試報名費 5 千元、場地租借 19 萬 7 千元。
- 二、財產收入：本年度預算數為 20 萬 2 千元，主要為食品及文具委外販售權利金 20 萬元、專戶利息收入 2 千元。
- 三、政府撥入收入：本年度預算數為 2 億 2,147 萬 7 千元，主要為市庫撥款收入 2 億 2,147 萬 7 千元。
- 四、教學收入：本年度預算數為 373 萬 1 千元，主要為幼兒園學費 330 萬 4 千元、幼兒園學生活動費 42 萬 7 千元。
- 五、其他收入：本年度預算數為 2 萬元，主要為資源回收 2 萬元。

貳、基金用途：

- 一、國民教育業務計畫：本年度預算數為 2 億 2,573 萬 2 千元，主要擬新購各科教學設備，充實各科教材，以提高教學效能，革新教學方法；辦理場地開放、藝文競賽、數位教學、科學推廣、學生輔導等項目，以期透過各項活動，強健學生身心體魄，增進學生生活智慧；配合校務推動行政處室支援工作，進而增進運作效能。
- 二、建築及設備業務計畫：本年度預算數為 80 萬元，包括其他設備 80 萬元，主要係辦理充實各項教學、辦公設備及學校館藏圖書，以改善教學環境，增進教學效能。

單位：新臺幣千元

| 項 | 目 | 預 | 算 | 數 | 說 | 明 |
|----------------|---|---|---|--------|---|---|
| 業務活動之現金流量 | | | | | | |
| 本期賸餘(短絀) | | | | -900 | | |
| 調整非現金項目 | | | | 0 | | |
| 流動資產淨減(淨增) | | | | 0 | | |
| 流動負債淨增(淨減) | | | | 0 | | |
| 業務活動之淨現金流入(流出) | | | | -900 | | |
| 其他活動之現金流量 | | | | | | |
| 增加短期債務及其他負債 | | | | 0 | | |
| 增加其他負債 | | | | 0 | | |
| 增加其他資產 | | | | 0 | | |
| 增加其他資產 | | | | 0 | | |
| 其他活動之淨現金流入(流出) | | | | 0 | | |
| 現金及約當現金之淨增(淨減) | | | | -900 | | |
| 期初現金及約當現金 | | | | 32,508 | | |
| 期末現金及約當現金 | | | | 31,608 | | |

13391-7

新北市蘆洲區仁愛國民小學
 新北市地方教育發展基金
基金來源明細表
 中 華 民 國 113年 度

單位：新臺幣千元

| 科目及業務項目 | 單 位 | 預 算 數 | | | 說 明 |
|---------|-----|-------------|-------------|---------|--|
| | | 數量 (業務量) | 利(費)率 | 金 額 | |
| 勞務收入 | | | | 202 | |
| 服務收入 | 年 | 1 | 87,000 | 87 | 場地租借(收支併列)-新 北市市管公有房舍屋頂 設置太陽光電發電系統 標租案獎勵金 |
| 服務收入 | 年 | 1 | 5,000 | 5 | 考試報名費(收支併列) |
| 服務收入 | 年 | 1 | 110,000 | 110 | 場地租借(收支併列)-場 地設施使用費、停車費 等收入 |
| 財產收入 | | | | 202 | |
| 權利金收入 | 年 | 1 | 200,000 | 200 | 食品及文具委外販售權 利金(收支併列) |
| 利息收入 | 年 | 1 | 2,000 | 2 | 專戶利息收入 |
| 政府撥入收入 | | | | 221,477 | |
| 公庫撥款收入 | 年 | 1 | 221,477,000 | 221,477 | 市庫撥款收入 |
| 教學收入 | | | | 3,731 | |
| 學雜費收入 | 年 | 1 | 3,304,000 | 3,304 | 學費-幼兒園 |
| 學雜費收入 | 年 | 1 | 427,000 | 427 | 學生活動費(收支併 列)-幼兒園 |
| 其他收入 | | | | 20 | |
| 雜項收入 | 年 | 1 | 20,000 | 20 | 資源回收(收支併列) |
| 總 計： | | | | 225,632 | |

新北市蘆洲區仁愛國民小學
新北市地方教育發展基金
基金用途明細表
中華民國113年度

單位：新臺幣千元

| 前年度 決算數 | 業務計畫及 用途別科目 | 本年度 預算數 | 上年度 預算數 | 計畫內容說明 |
|------------|----------------|------------|------------|------------------------------|
| 228,536 | 53 國民教育計畫 | 225,732 | 212,286 | |
| 228,536 | 532 國民小學教育 | 225,732 | 212,286 | |
| 219,295 | 1 用人費用 | 214,168 | 202,260 | |
| 134,913 | 11 正式員額薪資 | 136,133 | 128,330 | |
| 131,330 | 113 職員薪金 | 134,764 | 127,000 | 教職員薪資 |
| 2,333 | | 0 | 0 | |
| 1,251 | 114 工員工資 | 1,369 | 1,330 | 工友及廚工薪資 |
| 8,607 | 12 聘僱及兼職人員薪資 | 1,596 | 1,414 | |
| 134 | 121 聘用人員薪金 | 0 | 0 | |
| 2,372 | | 0 | 0 | |
| 342 | 122 約僱職員薪金 | 342 | 342 | 啟智班教師助理員約僱三等1名薪資 |
| 1,899 | 124 兼職人員酬金 | 54 | 52 | 國小兼任輔導教師減課鐘點費 |
| 3,718 | | 0 | 0 | |
| 141 | | 0 | 0 | |
| 0 | | 1,200 | 1,020 | 兼代課鐘點費 |
| 1,415 | 13 加(夜)班費 | 1,448 | 1,536 | |
| 0 | 131 延長工時加班費 | 33 | 23 | 場地租借(收支併列)-加班費 |
| 1,415 | 134 未休假加班費 | 1,415 | 1,513 | 未休假加班費 |
| 31,684 | 15 獎金 | 33,518 | 29,420 | |
| 15,761 | 151 考績獎金 | 17,277 | 14,377 | 教職員工考績獎金 |
| 63 | | 0 | 0 | |
| 275 | 152 年終獎金 | 0 | 0 | |
| 15,585 | | 43 | 43 | 啟智班教師助理員約僱三等年終獎金 |
| 0 | | 16,198 | 15,000 | 教職員工年終獎金 |
| 25,855 | 16 退休及卹償金 | 25,320 | 25,277 | |
| 570 | 161 職員退休及離職金 | 21 | 21 | 啟智班教師助理員約僱三等離職儲金提撥 |
| 342 | | 0 | 0 | |
| 24,891 | | 13,139 | 13,139 | 教職員退撫基金提撥 |
| 0 | | 11,530 | 11,530 | 教職員退休金、撫慰金、獎勵金 |
| 0 | | 570 | 530 | 長期代理代課教師退職準備金 |
| 52 | 162 工員退休及離職金 | 60 | 57 | 廚工退職準備金提撥 |
| 16,820 | 18 福利費 | 16,153 | 16,283 | |
| 12,799 | 181 分擔員工保險費 | 47 | 45 | 啟智班教師助理員約僱三等勞保、健保 |
| 554 | | 0 | 0 | |
| 0 | | 12,413 | 12,600 | 教職員工公保、勞保、健保 |
| 110 | 183 傷病醫藥費 | 277 | 286 | 教職員健康檢查費 |
| 520 | 18Y 其他福利費 | 16 | 16 | 啟智班教師助理員休假補助費 |
| 2,838 | | 2,920 | 2,900 | 公教人員各項補助(婚喪及生育補助、子女教育補助相關費用) |
| 0 | | 20 | 20 | 教職員休假補助費(逾10日) |

新北市蘆洲區仁愛國民小學
新北市地方教育發展基金
基金用途明細表
中華民國113年度

單位：新臺幣千元

| 前年度 決算數 | 業務計畫及 用途別科目 | 本年度 預算數 | 上年度 預算數 | 計畫內容說明 |
|------------|-----------------|------------|------------|------------------------------|
| 018Y | 其他福利費 | 460 | 416 | 教職員休假補助費(10日內) |
| 5,7582 | 服務費用 | 7,485 | 6,350 | |
| 72921 | 水電費 | 2,211 | 1,277 | |
| 0212 | 工作場所電費 | 841 | 0 | 學校教室冷氣電費 |
| 589 | | 1,200 | 1,107 | 電費 |
| 23 | | 20 | 20 | 食品及文具委外販售權利金(收支併列)-電費 |
| 116214 | 工作場所水費 | 150 | 150 | 水費 |
| 9422 | 郵電費 | 70 | 70 | |
| 10221 | 郵費 | 0 | 0 | |
| 84222 | 電話費 | 70 | 70 | 電話費 |
| 2623 | 旅運費 | 140 | 140 | |
| 13231 | 國內旅費 | 140 | 140 | 國內旅費-校外教學 |
| 12235 | 貨物運費 | 0 | 0 | |
| 2124 | 印刷裝訂與廣告費 | 0 | 0 | |
| 21241 | 印刷及裝訂費 | 0 | 0 | |
| 1,32125 | 修理保養及保固費 | 1,810 | 1,828 | |
| 16251 | 土地改良物修護費 | 0 | 0 | |
| 596252 | 一般房屋修護費 | 350 | 355 | 一般房屋修繕 |
| 23 | | 0 | 0 | |
| 8 | | 200 | 200 | 辦公房屋相關建物修繕 |
| 12255 | 機械及設備修護費 | 0 | 0 | |
| 126 | | 205 | 200 | 機械設備修繕 |
| 15256 | 交通及運輸設備修護費 | 34 | 26 | 身心障礙學生就學交通車業務費-養護費(AXS-3271) |
| 0257 | 雜項設備修護費 | 20 | 0 | 校園AED維護費 |
| 452 | | 30 | 30 | 飲水設備維護費 |
| 26 | | 140 | 140 | 食品及文具委外販售權利金(收支併列)-雜項設備修護費 |
| 49 | | 100 | 100 | 雜項設備修護費 |
| 0 | | 77 | 56 | 場地租借(收支併列)-雜項設備修護費 |
| 0 | | 567 | 660 | 雜項設備修護費 |
| 0 | | 87 | 61 | 場地租借(收支併列)-太陽能光電獎勵金-雜項設備修護費 |
| 526 | 保險費 | 2 | 2 | |
| 3264 | 交通及運輸設備保險費 | 0 | 0 | |
| 2 | | 2 | 2 | 身心障礙學生就學交通車業務費-保險費(AXS-3271) |
| 3,35927 | 一般服務費 | 3,051 | 2,837 | |
| 1,308279 | 外包費 | 60 | 60 | 校園保全服務費 |
| 291 | | 0 | 0 | |
| 0 | | 1,248 | 1,248 | 庶務性工作委外辦理費用 |

新北市蘆洲區仁愛國民小學
 新北市地方教育發展基金
基金用途明細表
 中華民國113年度

單位：新臺幣千元

| 前年度 決算數 | 業務計畫及 用途別科目 | 本年度 預算數 | 上年度 預算數 | 計畫內容說明 |
|------------|----------------------|------------|------------|--|
| 1,167 | 27D 計時與計件人員酬金 | 856 | 818 | 校園門禁安全維護費-僱用專人值勤2人薪資、保險、年終工作獎金及退職準備金 |
| 295 | | 0 | 0 | |
| 8 | | 0 | 0 | |
| 0 | | 428 | 409 | 身心障礙學生就學交通車臨時人員費用-司機1人薪資、保險、年終工作獎金及退職準備金 |
| 290 | 27F 體育活動費 | 3 | 2 | 啟智班教師助理員文康活動費 |
| 0 | | 456 | 300 | 教職員工文康活動費 |
| 104 | 28 專業服務費 | 75 | 70 | |
| 22 | 285 講課鐘點、稿費、出席審查及查詢費 | 5 | 5 | 講師鐘點費 |
| 0 | | 15 | 10 | 專家學者出席費 |
| 8 | 287 委託檢驗(定)試驗認證費 | 0 | 0 | |
| 26 | | 30 | 30 | 高低壓供電電氣技工維護費 |
| 45 | | 0 | 0 | |
| 0 | 289 試務甄選費 | 5 | 5 | 考試報名費(收支併列)-辦理教師甄選相關費用 |
| 4 | 28A 電腦軟體服務費 | 0 | 0 | |
| 0 | 28Y 其他專業服務費 | 20 | 20 | 校園環境維護費用 |
| 98 | 29 公共關係費 | 126 | 126 | |
| 98 | 291 公共關係費 | 126 | 126 | 應業務需要加強公共關係之費用 |
| 1,672 | 3 材料及用品費 | 1,864 | 1,813 | |
| 14 | 31 使用材料費 | 47 | 48 | |
| 14 | 312 燃料 | 47 | 48 | 身心障礙學生就學交通車業務費-油料(AXS-3271) |
| 1,657 | 32 用品消耗 | 1,817 | 1,765 | |
| 119 | 321 辦公(事務)用品 | 116 | 117 | 電腦設備及維護管理費-辦公(事務)用之消耗及非消耗品 |
| 101 | | 791 | 776 | 辦公費-辦公及教學相關用品 |
| 0 | | 0 | 50 | |
| 14 | 322 報章雜誌 | 0 | 0 | |
| 386 | 323 農業與園藝用品及環境美化費 | 74 | 0 | 校園綠美化及環境清潔衛生用品 |
| 0 | | 18 | 18 | 資源回收(收支併列)-校園綠美化及環境清潔衛生用品 |
| 18 | | 0 | 0 | |
| 0 | 324 化學藥劑與實驗用品 | 50 | 50 | 教學實驗用品 |
| 2 | 328 醫療用品(非醫療院所使用) | 0 | 0 | |
| 50 | | 7 | 7 | 健康中心衛生保健費 |
| 0 | | 43 | 43 | 口腔檢查及保健工作經費 |

新北市蘆洲區仁愛國民小學
 新北市地方教育發展基金
基金用途明細表
 中華民國113年度

單位：新臺幣千元

| 前年度 決算數 | 業務計畫及 用途別科目 | 本年度 預算數 | 上年度 預算數 | 計畫內容說明 |
|------------|-------------------------|------------|------------|------------------------------|
| 11832Y | 其他用品消耗 | 6 | 6 | 推動學校健康促進政策經費 |
| 449 | | 20 | 20 | 食品及文具委外販售權利金(收支併列)-教學活動經費 |
| 399 | | 24 | 19 | 特教班常年事務費 |
| 0 | | 24 | 19 | 特教班教材編輯費 |
| 0 | | 427 | 424 | 學生活動費(收支併列)-幼兒園教學活動經費 |
| 0 | | 35 | 34 | 社團活動經費 |
| 0 | | 100 | 100 | 學生各項活動經費 |
| 0 | | 82 | 82 | 運動會相關經費 |
| 614 | 租金、償債、利息及相關手續費 | 0 | 0 | |
| 6145 | 雜項設備租金 | 0 | 0 | |
| 61451 | 雜項設備租金 | 0 | 0 | |
| 176 | 稅捐及規費(強制費) | 15 | 15 | |
| 1164 | 消費與行為稅 | 11 | 11 | |
| 0646 | 使用牌照稅 | 0 | 0 | |
| 11 | | 11 | 11 | 身心障礙學生就學交通車業務費-牌照稅(AXS-3271) |
| 566 | 規費 | 4 | 4 | |
| 2661 | 行政規費與強制費 | 0 | 0 | |
| 4663 | 汽車燃料使用費 | 4 | 4 | 身心障礙學生就學交通車業務費-燃料費(AXS-3271) |
| 1,7207 | 會費、捐助、補助、分攤、照護、救濟與交流活動費 | 2,200 | 1,848 | |
| 871 | 會費 | 6 | 6 | |
| 8713 | 職業團體會費 | 6 | 6 | 護理師護士公會會費 |
| 1,30172 | 捐助、補助與獎助 | 2,019 | 1,660 | |
| 1,165726 | 獎助學員生給與 | 1,670 | 1,310 | 低收入戶、中低收入戶、身心障礙及家庭突遭變故學生午餐補助 |
| 23 | | 20 | 20 | 食品及文具委外販售權利金(收支併列)-清寒學生獎助學金 |
| 0 | | 59 | 58 | 國小低收入戶學生助學金 |
| 0 | | 15 | 18 | 國小原住民學生獎學金 |
| 11272Y | 其他捐助、補助與獎助 | 137 | 135 | 教師節紀念品 |
| 0 | | 2 | 2 | 資源回收(收支併列)-獎勵環境清潔維護學童獎品 |
| 0 | | 100 | 101 | 國小兒童節禮物 |
| 0 | | 16 | 16 | 幼兒園兒童節禮物 |
| 373 | 分擔 | 0 | 0 | |
| 3734 | 分擔職業訓練費 | 0 | 0 | |

新北市蘆洲區仁愛國民小學
 新北市地方教育發展基金
基金用途明細表
 中華民國113年度

單位：新臺幣千元

| 前年度 決算數 | 業務計畫及 用途別科目 | | 本年度 預算數 | 上年度 預算數 | 計畫內容說明 |
|------------|----------------|--|------------|------------|--------------|
| 29174 | | 補貼、獎勵、慰問、照 護與救濟 | 55 | 62 | |
| 18743 | | 獎勵費用 | 0 | 0 | |
| 255 | | | 37 | 44 | 資深優良教師獎勵金 |
| 18744 | | 慰問、照護及濟助金 | 18 | 18 | 退休(職)人員三節慰問金 |
| 11775 | | 競賽及交流活動費 | 120 | 120 | |
| 117751 | | 技能競賽 | 120 | 120 | 參加各項競賽活動相關費用 |
| 159 | | 其他 | 0 | 0 | |
| 1591 | | 其他支出 | 0 | 0 | |
| 1591Y | | 其他 | 0 | 0 | |
| 6105M | | 建築及設備計畫 | 800 | 800 | |
| 975M1 | | 土地購置 | 0 | 0 | |
| 975 | | 購建固定資產、無形資 產、非理財目的之長期投 資及營舍與設施工程支出 | 0 | 0 | |
| 9751 | | 購建固定資產 | 0 | 0 | |
| 97512 | | 興建土地改良物 | 0 | 0 | |
| 5135M4 | | 其他設備 | 800 | 800 | |
| 5135 | | 購建固定資產、無形資 產、非理財目的之長期投 資及營舍與設施工程支出 | 800 | 800 | |
| 51351 | | 購建固定資產 | 800 | 800 | |
| 13514 | | 購置機械及設備 | 300 | 300 | 充實各項教學及辦公設備 |
| 99 | | | 90 | 99 | 充實各項教學及辦公設備 |
| 101516 | | 購置雜項設備 | 30 | 30 | 充實學校館藏圖書 |
| 300 | | | 300 | 300 | 充實各項教學及辦公設備 |
| 0 | | | 80 | 71 | 充實各項教學及辦公設備 |
| 229,145 | 總 | 計 | 226,532 | 213,086 | |

新北市蘆洲區仁愛國民小學
 新北市地方教育發展基金
 單位（或計畫）成本分析表
 中華民國 113 年度

單位：新臺幣千元

| 計 畫 別 | 單位 | 單位成本 (元)或 平 均 利 (費) 率 | 數量 | 預 算 數 | 說 明 |
|---------|----|--------------------------------|----|---------|-----|
| 國民教育計畫 | | | | 225,732 | |
| 國民小學教育 | | | | 225,732 | |
| 建築及設備計畫 | | | | 800 | |
| 其他設備 | | | | 800 | |
| 合 計 | | | | 226,532 | |

新北市蘆洲區仁愛國民小學
 新北市地方教育發展基金
 5 年來主要業務計畫分析表

中 華 民 國 113 年 度

單位：新臺幣千元

| 年 度 及 項 目 | 單位 | 數量 | 單位成 本(元)或平 均利(費)率 | 預（決）算 數 | 說 明 |
|-----------|----|----|-------------------------|---------|-----|
| 本年度預算數 | | | | 226,532 | |
| 國民教育計畫 | | | | 225,732 | |
| 建築及設備計畫 | | | | 800 | |
| 上年度預算數 | | | | 213,086 | |
| 國民教育計畫 | | | | 212,286 | |
| 建築及設備計畫 | | | | 800 | |
| 前年度決算數 | | | | 229,145 | |
| 國民教育計畫 | | | | 228,536 | |
| 建築及設備計畫 | | | | 610 | |
| 110年度決算數 | | | | 215,441 | |
| 國民教育計畫 | | | | 214,646 | |
| 建築及設備計畫 | | | | 795 | |
| 109年度決算數 | | | | 210,677 | |
| 國民教育計畫 | | | | 210,180 | |
| 建築及設備計畫 | | | | 496 | |

新北市蘆洲區仁愛國民小學
 新北市地方教育發展基金
員工人數彙計表
 中華民國 113 年度

單位:人

| 科 目 | 上年度最高可 進用員額數 | 本年度增減(-)數 | 本年度最高可 進用員額數 | 說 明 |
|------|-----------------|-----------|-----------------|-----|
| 專任人員 | 151 | 2 | 153 | |
| 職員 | 146 | 2 | 148 | |
| 技工 | 0 | 0 | 0 | |
| 約僱人員 | 1 | 0 | 1 | |
| 工友 | 1 | 0 | 1 | |
| 廚工 | 3 | 0 | 3 | |
| 總 計 | 151 | 2 | 153 | |

註1：1.聘用及約僱人員係指基金按其法定組織編制，依「聘用人員聘用條例」及「行政院與所屬中央及地方各機關 約僱人員僱用辦法」規定聘用或約僱之人員，非依前開規定之聘僱人員，概不列入本表。

2.其他兼任人員係指有關機關兼辦基金業務之現職人員，應說明領有兼職酬金之人數。

註2：僱用專人值勤2人、身心障礙生交通車司機1人。

本頁空白

新北市蘆洲區
新北市地方
用人費用
中華民國

| 科 目 | 正式員 額薪資 | 聘僱人 員薪資 | 加(夜) 班費 | 津 貼 | 獎 金 | | | 退休及 |
|--------|------------|------------|------------|-----|--------|--------|----|--------|
| | | | | | 年終獎金 | 考績獎金 | 其他 | 退休金 |
| 總 計 | 136,133 | 342 | 1,448 | | 16,241 | 17,277 | | 25,320 |
| 國民教育計畫 | 136,133 | 342 | 1,448 | | 16,241 | 17,277 | | 25,320 |
| 正式人員 | 136,133 | | 1,448 | | 16,198 | 17,277 | | 13,769 |
| 聘僱人員 | | 342 | | | 43 | | | 21 |
| 兼任人員 | | | | | | | | |
| 其他人員 | | | | | | | | 11,530 |

1、「計時與計件人員酬金」：僱用專人值勤856千元、身心障礙生交通車司機428千元。

2、考績獎金：依公務人員考績法第7、8、12條暨公立高級中等以下學校教師成績考核辦法第4條等規定，預算人數131人，預算金額為17,277千元。年終獎金：依據行政院各年度訂定之軍公教人員年終工作獎金發給注意事項，預算人數153人，預算金額為16,241千元。

仁愛國民小學
教育發展基金
彙計表
113年度

單位：新臺幣千元

[illegible]

新北市蘆洲區
新北市地方
用人費用
中華民國

| 科 目 | 正式員 額薪資 | 聘僱人 員薪資 | 加(夜) 班費 | 津 貼 | 獎 金 | | | 退休及 |
|----------|------------|------------|------------|-----|--------|--------|----|--------|
| | | | | | 年終獎金 | 考績獎金 | 其他 | 退休金 |
| 總 計 | 136,133 | 342 | 1,448 | | 16,241 | 17,277 | | 25,320 |
| 國民教育計畫 | 136,133 | 342 | 1,448 | | 16,241 | 17,277 | | 25,320 |
| 職員薪金 | 134,764 | | | | | | | |
| 工員工資 | 1,369 | | | | | | | |
| 約僱職員薪金 | | 342 | | | | | | |
| 兼職人員酬金 | | | | | | | | |
| 延長工時加班費 | | | 33 | | | | | |
| 未休假加班費 | | | 1,415 | | | | | |
| 考績獎金 | | | | | | 17,277 | | |
| 年終獎金 | | | | | 16,241 | | | |
| 職員退休及離職金 | | | | | | | | 25,260 |
| 工員退休及離職金 | | | | | | | | 60 |
| 分擔員工保險費 | | | | | | | | |
| 傷病醫藥費 | | | | | | | | |
| 其他福利費 | | | | | | | | |

1、「計時與計件人員酬金」：僱用專人值勤856千元、身心障礙生交通車司機428千元。

2、考績獎金：依公務人員考績法第7、8、12條暨公立高級中等以下學校教師成績考核辦法第4條等規定，預算人數131人，預算金額為17,277千元。年終獎金：依據行政院各年度訂定之軍公教人員年終工作獎金發給注意事項，預算人數153人，預算金額為16,241千元。

仁愛國民小學
教育發展基金
彙計表
113年度

單位：新臺幣千元

| 卹償金 | 資遣費 | 福 利 費 | | | | 提繳費 | 合 計 | 兼任人員 用人費用 | 總 計 |
|-----|-----|-----------|-----------|-----------|-------|-----|---------|--------------|---------|
| | | 分擔保 險費 | 傷病醫 藥費 | 提撥福 利金 | 其他 | | | | |
| | | 12,460 | 277 | | 3,416 | | 212,914 | 1,254 | 214,168 |
| | | 12,460 | 277 | | 3,416 | | 212,914 | 1,254 | 214,168 |
| | | | | | | | 134,764 | | 134,764 |
| | | | | | | | 1,369 | | 1,369 |
| | | | | | | | 342 | | 342 |
| | | | | | | | | 1,254 | 1,254 |
| | | | | | | | 33 | | 33 |
| | | | | | | | 1,415 | | 1,415 |
| | | | | | | | 17,277 | | 17,277 |
| | | | | | | | 16,241 | | 16,241 |
| | | | | | | | 25,260 | | 25,260 |
| | | | | | | | 60 | | 60 |
| | | 12,460 | | | | | 12,460 | | 12,460 |
| | | | 277 | | | | 277 | | 277 |
| | | | | | 3,416 | | 3,416 | | 3,416 |

新北市蘆洲區仁愛國民小學
 新北市地方教育發展基金
各項費用彙計表
 中華民國113年度

單位：新臺幣千元

| 前 年 度 決 算 數 | 上 年 度 預 算 數 | 科 目 | 本 年 度 預 算 數 | | | | |
|----------------------------|----------------------------|-----------|-------------|---------|---------|--|--|
| | | | 合 計 | 國民教育計畫 | 建築及設備計畫 | | |
| 219,295 | 202,260 | 用人費用 | 214,168 | 214,168 | 0 | | |
| 134,913 | 128,330 | 正式員額薪資 | 136,133 | 136,133 | 0 | | |
| 133,663 | 127,000 | 職員薪金 | 134,764 | 134,764 | 0 | | |
| 1,251 | 1,330 | 工員工資 | 1,369 | 1,369 | 0 | | |
| 8,607 | 1,414 | 聘僱及兼職人員薪資 | 1,596 | 1,596 | 0 | | |
| 2,507 | | 聘用人員薪金 | 0 | 0 | 0 | | |
| 342 | 342 | 約僱職員薪金 | 342 | 342 | 0 | | |
| 5,758 | 1,072 | 兼職人員酬金 | 1,254 | 1,254 | 0 | | |
| 1,415 | 1,536 | 加（夜）班費 | 1,448 | 1,448 | 0 | | |
| | 23 | 延長工時加班費 | 33 | 33 | 0 | | |
| 1,415 | 1,513 | 未休假加班費 | 1,415 | 1,415 | 0 | | |
| 31,684 | 29,420 | 獎金 | 33,518 | 33,518 | 0 | | |
| 15,824 | 14,377 | 考績獎金 | 17,277 | 17,277 | 0 | | |
| 15,861 | 15,043 | 年終獎金 | 16,241 | 16,241 | 0 | | |
| 25,855 | 25,277 | 退休及卹償金 | 25,320 | 25,320 | 0 | | |
| 25,803 | 25,220 | 職員退休及離職金 | 25,260 | 25,260 | 0 | | |
| 52 | 57 | 工員退休及離職金 | 60 | 60 | 0 | | |
| 16,820 | 16,283 | 福利費 | 16,153 | 16,153 | 0 | | |
| 13,353 | 12,645 | 分擔員工保險費 | 12,460 | 12,460 | 0 | | |
| 110 | 286 | 傷病醫藥費 | 277 | 277 | 0 | | |
| 3,358 | 3,352 | 其他福利費 | 3,416 | 3,416 | 0 | | |
| 5,758 | 6,350 | 服務費用 | 7,485 | 7,485 | 0 | | |
| 729 | 1,277 | 水電費 | 2,211 | 2,211 | 0 | | |
| 613 | 1,127 | 工作場所電費 | 2,061 | 2,061 | 0 | | |
| 116 | 150 | 工作場所水費 | 150 | 150 | 0 | | |
| 94 | 70 | 郵電費 | 70 | 70 | 0 | | |
| 10 | | 郵費 | 0 | 0 | 0 | | |
| 84 | 70 | 電話費 | 70 | 70 | 0 | | |
| 26 | 140 | 旅運費 | 140 | 140 | 0 | | |
| 13 | 140 | 國內旅費 | 140 | 140 | 0 | | |

新北市蘆洲區仁愛國民小學
 新北市地方教育發展基金
各項費用彙計表
 中華民國113年度

單位：新臺幣千元

| 前 年 度 決 算 數 | 上 年 度 預 算 數 | 科 目 | 本 年 度 預 算 數 | | | | |
|----------------------------|----------------------------|------------------|-------------|--------|---------|--|--|
| | | | 合 計 | 國民教育計畫 | 建築及設備計畫 | | |
| 12 | | 貨物運費 | 0 | 0 | 0 | | |
| 21 | | 印刷裝訂與廣告費 | 0 | 0 | 0 | | |
| 21 | | 印刷及裝訂費 | 0 | 0 | 0 | | |
| 1,321 | 1,828 | 修理保養及保固費 | 1,810 | 1,810 | 0 | | |
| 16 | | 土地改良物修護費 | 0 | 0 | 0 | | |
| 626 | 555 | 一般房屋修護費 | 550 | 550 | 0 | | |
| 138 | 200 | 機械及設備修護費 | 205 | 205 | 0 | | |
| 15 | 26 | 交通及運輸設備修護費 | 34 | 34 | 0 | | |
| 527 | 1,047 | 雜項設備修護費 | 1,021 | 1,021 | 0 | | |
| 5 | 2 | 保險費 | 2 | 2 | 0 | | |
| 5 | 2 | 交通及運輸設備保險費 | 2 | 2 | 0 | | |
| 3,359 | 2,837 | 一般服務費 | 3,051 | 3,051 | 0 | | |
| 1,599 | 1,308 | 外包費 | 1,308 | 1,308 | 0 | | |
| 1,470 | 1,227 | 計時與計件人員酬金 | 1,284 | 1,284 | 0 | | |
| 290 | 302 | 體育活動費 | 459 | 459 | 0 | | |
| 104 | 70 | 專業服務費 | 75 | 75 | 0 | | |
| 22 | 15 | 講課鐘點、稿費、出席審查及查詢費 | 20 | 20 | 0 | | |
| 79 | 30 | 委託檢驗(定)試驗認證費 | 30 | 30 | 0 | | |
| | 5 | 試務甄選費 | 5 | 5 | 0 | | |
| 4 | | 電腦軟體服務費 | 0 | 0 | 0 | | |
| | 20 | 其他專業服務費 | 20 | 20 | 0 | | |
| 98 | 126 | 公共關係費 | 126 | 126 | 0 | | |
| 98 | 126 | 公共關係費 | 126 | 126 | 0 | | |
| 1,672 | 1,813 | 材料及用品費 | 1,864 | 1,864 | 0 | | |
| 14 | 48 | 使用材料費 | 47 | 47 | 0 | | |
| 14 | 48 | 燃料 | 47 | 47 | 0 | | |

新北市蘆洲區仁愛國民小學
 新北市地方教育發展基金
各項費用彙計表
 中華民國113年度

單位：新臺幣千元

| 前 年 度 決 算 數 | 上 年 度 預 算 數 | 科 目 | 本 年 度 預 算 數 | | | | |
|----------------------------|----------------------------|----------------------------------|-------------|--------|---------|--|--|
| | | | 合 計 | 國民教育計畫 | 建築及設備計畫 | | |
| 1,657 | 1,765 | 用品消耗 | 1,817 | 1,817 | 0 | | |
| 220 | 943 | 辦公（事務）用品 | 907 | 907 | 0 | | |
| 14 | | 報章雜誌 | 0 | 0 | 0 | | |
| 404 | 18 | 農業與園藝用品及環境美化費 | 92 | 92 | 0 | | |
| | 50 | 化學藥劑與實驗用品 | 50 | 50 | 0 | | |
| 52 | 50 | 醫療用品(非醫療院所使用) | 50 | 50 | 0 | | |
| 967 | 704 | 其他用品消耗 | 718 | 718 | 0 | | |
| 61 | | 租金、償債、利息及相關手續費 | 0 | 0 | 0 | | |
| 61 | | 雜項設備租金 | 0 | 0 | 0 | | |
| 61 | | 雜項設備租金 | 0 | 0 | 0 | | |
| 610 | 800 | 購建固定資產、無形資產、非理財目的之長期投資及營舍與設施工程支出 | 800 | 0 | 800 | | |
| 610 | 800 | 購建固定資產 | 800 | 0 | 800 | | |
| 97 | | 興建土地改良物 | 0 | 0 | 0 | | |
| 112 | 399 | 購置機械及設備 | 390 | 0 | 390 | | |
| 401 | 401 | 購置雜項設備 | 410 | 0 | 410 | | |
| 17 | 15 | 稅捐及規費(強制費) | 15 | 15 | 0 | | |
| 11 | 11 | 消費與行為稅 | 11 | 11 | 0 | | |
| 11 | 11 | 使用牌照稅 | 11 | 11 | 0 | | |
| 5 | 4 | 規費 | 4 | 4 | 0 | | |
| 2 | | 行政規費與強制費 | 0 | 0 | 0 | | |
| 4 | 4 | 汽車燃料使用費 | 4 | 4 | 0 | | |
| 1,720 | 1,848 | 會費、捐助、補助、分攤、照護、救濟與交流活動費 | 2,200 | 2,200 | 0 | | |
| 8 | 6 | 會費 | 6 | 6 | 0 | | |
| 8 | 6 | 職業團體會費 | 6 | 6 | 0 | | |

新北市蘆洲區仁愛國民小學
 新北市地方教育發展基金
各項費用彙計表
 中華民國113年度

單位：新臺幣千元

| 前 年 度 算 數 | 上 年 度 預 算 數 | 科 目 | 本 年 度 預 算 數 | | | | |
|-----------------------|----------------------------|----------------|-------------|---------|---------|--|--|
| | | | 合 計 | 國民教育計畫 | 建築及設備計畫 | | |
| 1,301 | 1,660 | 捐助、補助與獎助 | 2,019 | 2,019 | 0 | | |
| 1,189 | 1,406 | 獎助學員生給與 | 1,764 | 1,764 | 0 | | |
| 112 | 254 | 其他捐助、補助與獎助 | 255 | 255 | 0 | | |
| 3 | | 分擔 | 0 | 0 | 0 | | |
| 3 | | 分擔職業訓練費 | 0 | 0 | 0 | | |
| 291 | 62 | 補貼、獎勵、慰問、照護與救濟 | 55 | 55 | 0 | | |
| 273 | 44 | 獎勵費用 | 37 | 37 | 0 | | |
| 18 | 18 | 慰問、照護及濟助金 | 18 | 18 | 0 | | |
| 117 | 120 | 競賽及交流活動費 | 120 | 120 | 0 | | |
| 117 | 120 | 技能競賽 | 120 | 120 | 0 | | |
| 15 | | 其他 | 0 | 0 | 0 | | |
| 15 | | 其他支出 | 0 | 0 | 0 | | |
| 15 | | 其他 | 0 | 0 | 0 | | |
| 229,145 | 213,086 | 合 計 | 226,532 | 225,732 | 800 | | |

新北市蘆洲區仁愛國民小學
 新北市地方教育發展基金
預計平衡表
 中華民國113年12月31日

單位：新臺幣千元

| 111年12月31日 實 際 數 | 科 目 | 113年12月31日 預 計 數 | 112年12月31日 預 計 數 | 比較增減 |
|---------------------|-----------------------|---------------------|---------------------|------|
| 34,720 | 資 產 合 計 | 32,920 | 33,820 | -900 |
| 34,720 | 資 產 | 32,920 | 33,820 | -900 |
| 33,408 | 流動資產 | 31,608 | 32,508 | -900 |
| 33,408 | 現金 | 31,608 | 32,508 | -900 |
| 33,408 | 銀行存款 | 31,608 | 32,508 | -900 |
| 0 | 應收款項 | 0 | 0 | 0 |
| 0 | 應收收益 | 0 | 0 | 0 |
| 0 | 預付款項 | 0 | 0 | 0 |
| 0 | 預付費用 | 0 | 0 | 0 |
| 538 | 投資、長期應收款 項、貸墊款及準備金 | 538 | 538 | 0 |
| 538 | 準備金 | 538 | 538 | 0 |
| 538 | 退休及離職準備 金 | 538 | 538 | 0 |
| 774 | 其他資產 | 774 | 774 | 0 |
| 774 | 什項資產 | 774 | 774 | 0 |
| 774 | 暫付及待結轉帳 項 | 774 | 774 | 0 |
| 3,058,936 | 代管資產 | 3,058,936 | 3,058,936 | 0 |
| -3,058,936 | 應付代管資產 | -3,058,936 | -3,058,936 | 0 |
| 30,027 | 負 債 | 30,027 | 30,027 | 0 |
| 26,539 | 流動負債 | 26,539 | 26,539 | 0 |
| 26,539 | 應付款項 | 26,539 | 26,539 | 0 |
| 26,239 | 應付代收款 | 26,239 | 26,239 | 0 |
| 300 | 應付費用 | 300 | 300 | 0 |
| 3,488 | 其他負債 | 3,488 | 3,488 | 0 |
| 3,488 | 什項負債 | 3,488 | 3,488 | 0 |
| 2,944 | 存入保證金 | 2,944 | 2,944 | 0 |
| 538 | 應付退休及離職 金 | 538 | 538 | 0 |
| 6 | 暫收及待結轉帳 項 | 6 | 6 | 0 |
| 4,693 | 基金餘額 | 2,893 | 3,793 | -900 |
| 4,693 | 基金餘額 | 2,893 | 3,793 | -900 |
| 4,693 | 基金餘額 | 2,893 | 3,793 | -900 |
| 4,693 | 累積餘額 | 2,893 | 3,793 | -900 |
| 34,720 | 負債及基金餘額合計 | 32,920 | 33,820 | -900 |

信託代理與保證資產
 保管品

2 信託代理與保證負債
 2 應付保管品

2
 2

新北市蘆洲區仁愛國民小學

新北市地方教育發展基金

資本資產明細表

中華民國113年度

單位：新臺幣千元

| 項 目 | 取得成本 (期初餘額) | 以前年度 累計折舊/ 長期投資 評價 | 本 年 度 變 動 | | | | | 本年度累 計折舊/長 期投資評 價變動數 | 期末餘額 |
|------------|----------------|-----------------------------|-----------|-----|-----|----|--------------|-------------------------------|--------|
| | | | 增 加 | | 減 少 | | 主要增減 原因說明 | | |
| | | | 金 額 | 類型 | 金 額 | 類型 | | | |
| 非理財目的之長期投資 | | | | | | | | | |
| 土地 | | | | | | | | | |
| 土地改良物 | 1,115 | 676 | | | | | | 80 | 359 |
| 房屋及建築 | | | | | | | | | |
| 機械及設備 | 32,692 | 17,131 | 390 | (1) | | | | 4,892 | 11,059 |
| 交通及運輸設備 | 2,516 | 1,107 | | | | | | 264 | 1,145 |
| 雜項設備 | 25,765 | 11,368 | 410 | (1) | | | | 2,330 | 12,477 |
| 購建中固定資產 | | | | | | | | | |
| 租賃資產 | | | | | | | | | |
| 租賃權益改良 | | | | | | | | | |
| 電腦軟體 | 8 | | | | | | | | 8 |
| 權利 | | | | | | | | | |
| 發展中之無形資產 | | | | | | | | | |
| 其他無形資產 | | | | | | | | | |
| 遞耗資產 | | | | | | | | | |
| 其他 | | | | | | | | | |
| 合計 | 62,097 | 30,282 | 800 | | | | | 7,566 | 25,049 |

註：

