

中華民國115年度

# 新北市總預算案

新北市政府教育局主管

新北市地方教育發展基金  
新北市蘆洲區仁愛國民小學

附屬單位預算之分預算  
(非營業部分)

新北市蘆洲區仁愛國民小學編



新北市蘆洲區仁愛國民小學  
新北市地方教育發展基金  
目 次  
中 華 民 國 115 年 度

一、業務計畫及預算說明.....	第	1	-	4	頁
二、預算主要表					
1、基金來源、用途及餘絀預計表.....	第	5	-	5	頁
2、基金來源、用途及餘絀預計表說明.....	第	6	-	6	頁
3、現金流量預計表.....	第	7	-	7	頁
三、預算明細表					
1、基金來源明細表.....	第	8	-	8	頁
2、基金用途明細表.....	第	9	-	14	頁
四、預算附表					
單位(或計畫)成本分析表.....	第	15	-	15	頁
五、預算參考表					
1、5年來主要業務計畫分析表.....	第	16	-	16	頁
2、員工人數彙計表.....	第	17	-	17	頁
3、用人費用彙計表-依人員別.....	第	18	-	19	頁
4、用人費用彙計表-依用途別.....	第	20	-	21	頁
5、各項費用彙計表.....	第	22	-	25	頁
六、附 錄					
1、預計平衡表.....	第	26	-	26	頁
2、資本資產明細表.....	第	27	-	27	頁



# 新 北 市 蘆 洲 區 仁 愛 國 民 小 學

## 新 北 市 地 方 教 育 發 展 基 金

### 業 務 計 畫 及 預 算 說 明

中 華 民 國 115 年 度

#### 壹、基金概況

##### 一、設立宗旨及願景

- (一)本校依據「國民教育法」之規定辦理，以養成德、智、體、群、美五育均衡發展之健全國民為宗旨。
- (二)本校自 99 年度起依教育經費編列與管理法第 13 條規定設置「新北市地方教育發展基金」，以促進教育健全發展，提昇教育經費運用績效。

##### 二、施政重點

- (一)辦理校園建物安全總體檢實施計畫。
- (二)營造優質的校園學習環境。
- (三)推動提升語文(國語、英語、本土語)能力計畫。
- (四)推動營造友善校園計畫。
- (五)改善與充實教學設備計畫。

##### 三、組織概況

本校設置校長 1 人，綜理全校校務，下設教務處、學務處、總務處、輔導室、附設幼兒園、人事室及會計室等單位，員額編制教師 132 人、教保員 5 人、職員 8 人、技工 1 人、工友 4 人、廚工 3 人，共計 154 人。

##### 四、基金歸類及屬性

本基金係預算法第 4 條第 1 項第 2 款所定，特定收入來源，供特殊用途之特別收入基金，並編製附屬單位預算。

## 貳、業務計畫

單位：新臺幣千元

### 一、基金來源

來源別	本年度預算數	實施內容
財產收入	218	權利金收入 20 萬元、利息收入 1 萬 8 千元。
政府撥入收入	222,956	公庫撥款收入 2 億 2,295 萬 6 千元。
規費收入	337	使用規費收入 33 萬 7 千元。
教學收入	2,844	學雜費收入 284 萬 4 千元。
其他收入	30	雜項收入 3 萬元。

### 二、基金用途

業務計畫	本年度預算數	實施內容
國民教育業務計畫	226,485	本年度預算編列 2 億 2,648 萬 5 千元，計有普通班 59 班、特教班 4.5 班、附設幼兒園 10 班，合計 73.5 班，學生人數 1,852 人；本計畫擬新購各科教學設備，充實各科教材，以提高教學效能，革新教學方法；辦理場地開放、藝文競賽、數位教學、科學推廣、學生輔導等項目，以期透過各項活動，強健學生身心體魄，增進學生生活智慧；配合校務推動行政處室支援工作，進而增進運作效能。
建築及設備業務計畫	800	本年度預算編列 80 萬元，計有營建及修建工程 10 萬元，辦理校舍環境改善；其他設備 70 萬元，辦理充實各項教學、辦公設備及學校館藏圖書。

### 參、預算概要

## 一、基金來源及用途之預計

(一)本年度基金來源 2 億 2,638 萬 5 千元，較上年度預算數 2 億 2,441 萬 6 千元，增加 196 萬 9 千元，約 0.88%，主要係市庫撥款收入增加所致。

(二)本年度基金用途 2 億 2,728 萬 5 千元，較上年度預算數 2 億 2,531 萬 6 千元，增加 196 萬 9 千元，約 0.87%，主要係用人費用增加所致。

## 二、基金餘絀之預計

本年度基金來源及用途相抵後，差短為 90 萬元，與上年度預算數相同，將移用以前基金餘額 90 萬元支應。

## 三、補辦預算事項：無。

## 肆、以前年度計畫實施成果概述

一、前（113）年度計畫實施成果概述：基金來源決算數 2 億 4,322 萬 906 元，基金用途決算數 2 億 4,450 萬 8,165 元，短絀數 128 萬 7,259 元。

二、上年度已過期間（114 年 1 月 1 日至 6 月 30 日止）計畫實施成果概述：

(一)基金來源部分：徵收及依法分配收入 7 萬 6,301 元、財產收入 14 萬 270 元、政府撥入收入 1 億 5,268 萬 7,018 元、規費收入 25 萬 1,354 元、教學收入 147 萬 8,800 元、其他收入 2 萬 5,654 元。

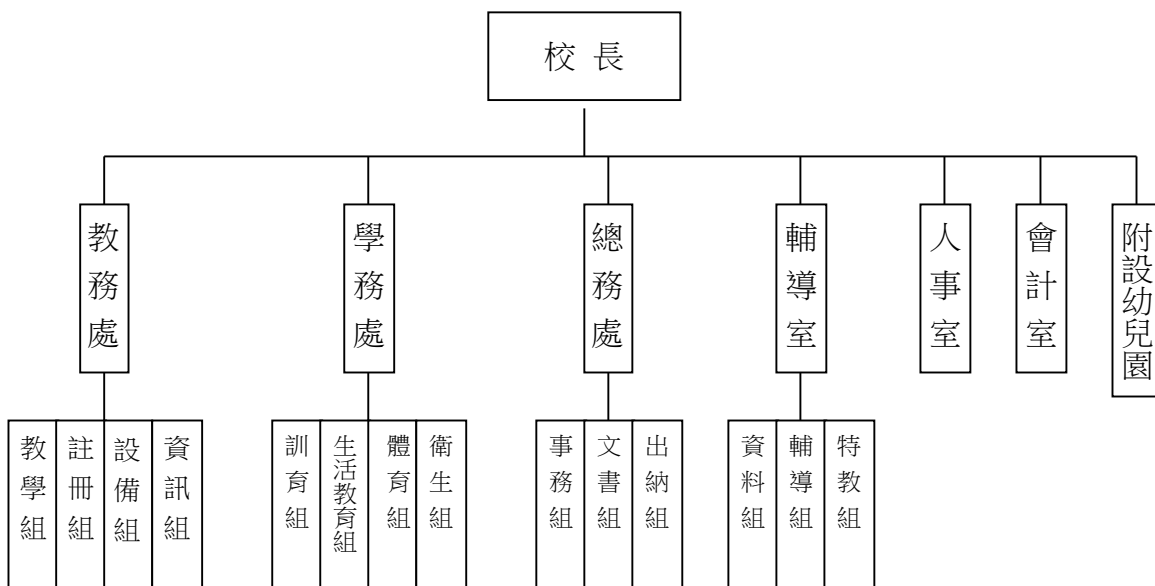
(二)基金用途部分：國民教育業務計畫 1 億 3,512 萬 8,776 元、建築及設備業務計畫 12 萬 9,561 元。

(三)總計 114 年上半年賸餘數 1,940 萬 1,060 元。

伍、組織系統圖

新北市蘆洲區仁愛國民小學

組織系統圖



員額編制表																						
教育人員					公務人員												技工工友				編制員額總計	
總班級數	總教師人數	校長	教保員	專任運動教練	組長	幹事	護理師或護士	營養師	主任(人)	助理員(人)	書記(人)	人事管理員	主任(會)	佐理員(會)	會計員	留用人員	合計	技工	工友	廚工		合計
73.5	132	1	5	0	2	1	3	0	1	0	0	0	1	0	0	0	8	1	4	3	8	154

新都市蘆洲區仁愛國民小學  
新都市地方教育發展基金  
基金來源、用途及餘絀預計表  
中華民國115年度

單位：新臺幣千元

前年度決算數	項 目	本年度預算數	上年度預算數	比較增減(-)
243,221	基金來源	226,385	224,416	1,969
13	徵收及依法分配收入	0	0	0
13	徵收收入	0	0	0
13	違規罰款收入	0	0	0
362	勞務收入	0	0	0
362	服務收入	0	0	0
302	財產收入	218	218	0
25	財產處分收入	0	0	0
250	權利金收入	200	200	0
27	利息收入	18	18	0
238,970	政府撥入收入	222,956	220,517	2,439
238,970	公庫撥款收入	222,956	220,517	2,439
0	規費收入	337	262	75
0	使用規費收入	337	262	75
3,497	教學收入	2,844	3,397	-553
3,497	學雜費收入	2,844	3,397	-553
76	其他收入	30	22	8
76	雜項收入	30	22	8
244,508	基金用途	227,285	225,316	1,969
243,937	國民教育計畫	226,485	224,516	1,969
243,937	國民小學教育	226,485	224,516	1,969
571	建築及設備計畫	800	800	0
0	土地購置	0	0	0
0	營建及修建工程	100	0	100
12	交通及運輸設備	0	0	0
559	其他設備	700	800	-100
-1,287	本期賸餘 (短絀-)	-900	-900	0
4,565	期初基金餘額	2,378	3,665	-1,287
0	解繳公庫	0	0	0
3,278	期末基金餘額	1,478	2,765	-1,287

備註：

新北市蘆洲區仁愛國民小學  
新北市地方教育發展基金  
基金來源、用途及餘絀預計表說明  
中華民國 115 年度

壹、基金來源：

- 一、財產收入：本年度預算數為 21 萬 8 千元，主要為食品及文具委外販售權利金 20 萬元、專戶利息收入 1 萬 8 千元。
- 二、政府撥入收入：本年度預算數為 2 億 2,295 萬 6 千元，主要為市庫撥款收入 2 億 2,295 萬 6 千元。
- 三、規費收入：本年度預算數為 33 萬 7 千元，主要為場地租借 33 萬 7 千元。
- 四、教學收入：本年度預算數為 284 萬 4 千元，主要為幼兒園學費 252 萬元、幼兒園學生活動費 32 萬 4 千元。
- 五、其他收入：本年度預算數為 3 萬元，主要為資源回收 3 萬元。

貳、基金用途：

- 一、國民教育業務計畫：本年度預算數為 2 億 2,648 萬 5 千元，主要擬新購各科教學設備，充實各科教材，以提高教學效能，革新教學方法；辦理場地開放、藝文競賽、數位教學、科學推廣、學生輔導等項目，以期透過各項活動，強健學生身心體魄，增進學生生活智慧；配合校務推動行政處室支援工作，進而增進運作效能。
- 二、建築及設備業務計畫：本年度預算數為 80 萬元，包括營建及修建工程 10 萬元，主要係辦理校舍環境改善；其他設備 70 萬元，主要係辦理充實各項教學、辦公設備及學校館藏圖書，以改善教學環境，增進教學效能。

新北市蘆洲區仁愛國民小學  
 新北市地方教育發展基金  
**現金流量預計表**  
 中華民國115年度

單位：新臺幣千元

項 目	預 算	數	說 明
業務活動之現金流量			
本期賸餘(短絀)		-900	
調整非現金項目		0	
流動資產淨減(淨增)		0	
流動負債淨增(淨減)		0	
業務活動之淨現金流入(流出)		-900	
其他活動之現金流量			
增加短期債務及其他負債		0	
增加其他負債		0	
增加其他資產		0	
增加其他資產		0	
其他活動之淨現金流入(流出)		0	
現金及約當現金之淨增(淨減)		-900	
期初現金及約當現金		23,760	
期末現金及約當現金		22,860	

註：

新北市蘆洲區仁愛國民小學  
 新北市地方教育發展基金  
**基金來源明細表**  
 中華民國 115 年度

單位：新臺幣千元

科目及業務項目	單位	預 算 數			說 明
		數量 (業務量)	利(費)率	金 額	
財產收入				218	
權利金收入	年	1	200,000	200	食品及文具委外販售權利金(收支併列)
利息收入	年	1	18,000	18	專戶利息收入
政府撥入收入				222,956	
公庫撥款收入	年	1	222,956,000	222,956	市庫撥款收入
規費收入				337	
使用規費收入	年	1	250,000	250	場地租借(收支併列)-場地設施使用費、停車費等收入
使用規費收入	年	1	87,000	87	場地租借(收支併列)-設置太陽光電發電系統獎勵金
教學收入				2,844	
學雜費收入	年	1	324,000	324	學生活動費(收支併列)-幼兒園
學雜費收入	年	1	2,520,000	2,520	學費-幼兒園
其他收入				30	
雜項收入	年	1	30,000	30	資源回收(收支併列)
總 計：				226,385	

新北市蘆洲區仁愛國民小學  
 新北市地方教育發展基金  
**基金用途明細表**  
 中華民國115年度

單位：新臺幣千元

前年度 決算數	業務計畫及 用途別科目	本年度 預算數	上年度 預算數	計畫內容說明
243,937	53 國民教育計畫	226,485	224,516	
243,937	532 國民小學教育	226,485	224,516	
232,390	1 用人費用	215,449	213,584	
141,431	11 正式員額薪資	134,537	133,549	
136,952	113 職員薪金	133,168	132,180	教職員薪資
3,513		0	0	
966	114 工員工資	1,369	1,369	工友及廚工薪資
9,205	12 聘僱及兼職人員薪資	1,671	1,659	
2,632	121 聘用人員薪金	0	0	
381	122 約僱職員薪金	417	405	啟智班教師助理員約僱三等1名 薪資
1,311	124 兼職人員酬金	54	54	國小兼任輔導教師減課鐘點費
4,772		0	0	
109		0	0	
0		1,200	1,200	兼代課鐘點費
1,418	13 加(夜)班費	1,451	1,423	
0	131 延長工時加班費	33	33	場地租借(收支併列)-加班費
1,418	134 未休假加班費	21	20	啟智班教師助理員約僱三等未 休假加班費
0		1,397	1,370	未休假加班費
34,748	15 獎金	34,126	33,526	
17,622	151 考績獎金	17,577	17,277	教職員工考績獎金
16,526	152 年終獎金	16,497	16,198	教職員工年終獎金
601		0	0	
0		52	51	啟智班教師助理員約僱三等年 終獎金
27,967	16 退休及卹償金	26,830	27,152	
986	161 職員退休及離職金	570	570	長期代理代課教師退職準備金
315		0	0	
26,273		13,976	14,299	教職員退撫基金提撥
0		12,199	12,198	教職員退休金、撫慰金、獎勵 金
0		25	25	啟智班教師助理員約僱三等離 職儲金提撥
55	162 工員退休及離職金	60	60	廚工退職準備金提撥
21		0	0	
316	163 卹償金	0	0	
17,622	18 福利費	16,834	16,275	
458	181 分擔員工保險費	0	0	
13,817		12,911	12,413	教職員工公保、勞保、健保
0		58	56	啟智班教師助理員約僱三等勞 保、健保
196	183 傷病醫藥費	529	390	教職員工健康檢查費
446	18Y 其他福利費	16	16	啟智班教師助理員休假補助費

新北市蘆洲區仁愛國民小學  
 新北市地方教育發展基金  
**基金用途明細表**  
 中華民國115年度

單位：新臺幣千元

前年度 決算數	業務計畫及 用途別科目	本年度 預算數	上年度 預算數	計畫內容說明
2,705	18Y 其他福利費	2,840	2,920	公教人員各項補助(婚喪及生育補助、子女教育補助相關費用)
0		20	20	教職員休假補助費(逾10日)
0		460	460	教職員休假補助費(10日內)
8,148	2 服務費用	7,259	7,078	
1,054	21 水電費	1,370	1,370	
841	212 工作場所電費	0	0	
127		1,200	1,200	電費
20		0	0	
0		20	20	食品及文具委外販售權利金(收支併列)-電費
20	214 工作場所水費	0	0	
47		150	150	水費
56	22 郵電費	70	70	
8	221 郵費	0	0	
37	222 電話費	70	70	電話費
11		0	0	
137	23 旅運費	140	140	
137	231 國內旅費	140	140	國內旅費-校外教學
20	24 印刷裝訂與廣告費	0	0	
7	241 印刷及裝訂費	0	0	
14		0	0	
1,951	25 修理保養及保固費	1,868	1,859	
10	251 土地改良物修護費	0	0	
417	252 一般房屋修護費	350	350	一般房屋修繕
26		200	200	辦公房屋相關建物修繕
26	255 機械及設備修護費	0	0	
119		205	205	機械設備修繕
0		106	106	專用下水道機器操作運轉及維修相關經費
19	256 交通及運輸設備修護費	51	34	身心障礙學生就學交通車業務費-養護費(AXS-3271)
20	257 雜項設備修護費	20	20	校園AED維護費
697		29	30	飲水設備維護費
118		100	100	雜項設備修護費
498		87	62	場地租借(收支併列)-設置太陽光電發電系統獎勵金-雜項設備修護費
0		140	140	食品及文具委外販售權利金(收支併列)-雜項設備修護費
0		363	445	雜項設備修護費
0		217	167	場地租借(收支併列)-雜項設備修護費
5	26 保險費	2	2	
3	264 交通及運輸設備保險費	0	0	

新北市蘆洲區仁愛國民小學  
 新北市地方教育發展基金  
**基金用途明細表**  
 中華民國115年度

單位：新臺幣千元

前年度 決算數	業務計畫及 用途別科目	本年度 預算數	上年度 預算數	計畫內容說明
2264	交通及運輸設備保險費	2	2	身心障礙學生就學交通車業務費-保險費(AXS-3271)
4,726	<b>一般服務費</b>	3,577	3,405	
1,308	外包費	60	60	校園保全服務費
1,237		0	0	
151		0	0	
0		1,560	1,560	庶務性工作委外辦理費用
1,284	計時與計件人員酬金	1,005	890	校園門禁安全維護費-僱用專人值勤2人薪資、保險、年終工作獎金、退職準備金及健康檢查費
40		0	0	
223		0	0	
21		0	0	
0		502	445	身心障礙學生就學交通車臨時人員費用-司機1人薪資、保險、年終工作獎金、退職準備金及健康檢查費
462	體育活動費	3	3	啟智班教師助理員文康活動費
0		447	447	教職員工文康活動費
73	<b>專業服務費</b>	106	106	
18	講課鐘點、稿費、出席 審查及查詢費	5	5	講師鐘點費
0		15	15	專家學者出席費
30	委託檢驗(定)試驗認證 費	30	30	高低壓供電電氣技工維護費
5	電腦軟體服務費	0	0	
20	其他專業服務費	20	20	校園環境維護費用
0		0	0	
0		36	36	飲水機水質檢測費用
126	<b>公共關係費</b>	126	126	
126	公共關係費	126	126	首長特別費(10,500元*12月)
1,542	<b>材料及用品費</b>	1,750	1,803	
21	使用材料費	47	45	
19	燃料	47	45	身心障礙學生就學交通車業務費-油料(AXS-3271)
2	設備零件	0	0	
1,521	<b>用品消耗</b>	1,703	1,758	
44	辦公(事務)用品	0	0	
116		114	114	電腦設備及維護管理費-辦公(事務)用之消耗及非消耗品
4		0	0	
0		769	776	辦公費-辦公及教學相關用品
106	農業與園藝用品及環境 美化費	74	74	校園綠美化及環境清潔衛生用品
16		0	0	

新北市蘆洲區仁愛國民小學  
 新北市地方教育發展基金  
**基金用途明細表**  
 中華民國115年度

單位：新臺幣千元

前年度 決算數	業務計畫及 用途別科目	本年度 預算數	上年度 預算數	計畫內容說明
23323	農業與園藝用品及環境美化費	27	20	資源回收(收支併列)-校園綠美化及環境清潔衛生用品
0324	化學藥劑與實驗用品	0	0	
45		50	50	教學實驗用品
6328	醫療用品(非醫療院所使用)	0	0	
50		7	7	健康中心衛生保健費
0		43	43	口腔檢查及保健工作經費
12332Y	其他用品消耗	6	6	推動學校健康促進政策經費
462		100	100	學生各項活動經費
118		0	0	
407		324	387	學生活動費(收支併列)-幼兒園教學活動經費
0		20	20	食品及文具委外販售權利金(收支併列)-教學活動經費
0		30	24	特教班常年事務費
0		75	79	運動會相關經費
0		34	34	社團活動經費
0		30	24	特教班教材編輯費
1104	租金、償債、利息及相關手續費	0	0	
11045	雜項設備租金	0	0	
61451	雜項設備租金	0	0	
49		0	0	
156	稅捐及規費(強制費)	16	16	
1164	消費與行為稅	11	11	
0646	使用牌照稅	0	0	
11		11	11	身心障礙學生就學交通車業務費-牌照稅(AXS-3271)
466	規費	5	5	
0661	行政規費與強制費	1	1	身心障礙學生就學交通車業務費-檢驗費(AXS-3271)
4663	汽車燃料使用費	4	4	身心障礙學生就學交通車業務費-燃料費(AXS-3271)
1,7087	會費、捐助、補助、分攤、照護、救濟與交流活動費	2,011	2,035	
771	會費	6	6	
7713	職業團體會費	6	6	護理師護士公會會費
1,40472	捐助、補助與獎助	1,753	1,864	
1,139726	獎助學員生給與	1,416	1,517	低收入戶、中低收入戶、身心障礙及家庭突遭變故學生午餐補助
25		20	20	食品及文具委外販售權利金(收支併列)-清寒學生獎助學金

新北市蘆洲區仁愛國民小學  
 新北市地方教育發展基金  
**基金用途明細表**  
 中華民國115年度

單位：新臺幣千元

前年度 決算數	業務計畫及 用途別科目	本年度 預算數	上年度 預算數	計畫內容說明
0726	獎助學員生給與	42	52	國小低收入戶學生助學金
0		18	18	國小原住民學生獎學金
072Y	其他捐助、補助與獎助	3	2	資源回收(收支併列)-獎勵環境 清潔維護學童獎品
240		16	16	幼兒園兒童節禮物
0		97	97	國小兒童節禮物
0		141	142	教師節紀念品
473	<b>分擔</b>	0	0	
4734	分擔職業訓練費	0	0	
5874	<b>補貼、獎勵、慰問、照 護與救濟</b>	132	45	
36743	獎勵費用	108	21	資深優良教師獎勵金
22744	慰問、照護及濟助金	24	24	退休(職)人員三節慰問金
23575	<b>競賽及交流活動費</b>	120	120	
86751	技能競賽	0	0	
149		120	120	參加各項競賽活動相關費用
239	<b>其他</b>	0	0	
2391	其他支出	0	0	
2191Y	其他	0	0	
2		0	0	
5715M	<b>建築及設備計畫</b>	800	800	
05M2	營建及修建工程	100	0	
05	購建固定資產、無形資 產、非理財目的之長期投 資及營舍與設施工程支出	100	0	
051	購建固定資產	100	0	
0513	擴充改良房屋建築及設 備	100	0	校舍環境改善
125M3	<b>交通及運輸設備</b>	0	0	
125	購建固定資產、無形資 產、非理財目的之長期投 資及營舍與設施工程支出	0	0	
1251	購建固定資產	0	0	
12515	購置交通及運輸設備	0	0	
5595M4	<b>其他設備</b>	700	800	
5595	購建固定資產、無形資 產、非理財目的之長期投 資及營舍與設施工程支出	700	800	
55951	購建固定資產	700	800	
112514	購置機械及設備	200	300	充實各項教學及辦公設備
78		90	90	充實各項教學及辦公設備
110516	購置雜項設備	30	30	充實學校館藏圖書
259		300	300	充實各項教學及辦公設備
0		80	80	充實各項教學及辦公設備

新北市蘆洲區仁愛國民小學  
 新北市地方教育發展基金  
**基金用途明細表**  
 中華民國115年度

單位：新臺幣千元

前年度 決算數	業務計畫及 用途別科目		本年度 預算數	上年度 預算數	計畫內容說明
244,508		總 計	227,285	225,316	

新北市蘆洲區仁愛國民小學  
 新北市地方教育發展基金  
**單位（或計畫）成本分析表**  
 中華民國 115 年度

單位：新臺幣千元

計 畫 別	單位	單位成本 (元)或 平均利 (費)率	數量	預 算 數	說 明
國民教育計畫				226,485	
國民小學教育				226,485	
建築及設備計畫				800	
營建及修建工程				100	
其他設備				700	
合 計				227,285	

新北市蘆洲區仁愛國民小學  
 新北市地方教育發展基金  
 5年來主要業務計畫分析表

中華民國 115 年度

單位：新臺幣千元

年度及項目	單位	數量	單位成本(元)或平均利(費)率	預(決)算數	說明
本年度預算數				227,285	
國民教育計畫				226,485	
建築及設備計畫				800	
上年度預算數				225,316	
國民教育計畫				224,516	
建築及設備計畫				800	
前年度決算數				244,508	
國民教育計畫				243,937	
建築及設備計畫				571	
112年度決算數				235,052	
國民教育計畫				234,833	
建築及設備計畫				220	
111年度決算數				229,145	
國民教育計畫				228,536	
建築及設備計畫				610	



新北市蘆洲區  
 新北市地方  
**用人費用**  
 中華民國

科 目	正式員 額薪資	聘僱人 員薪資	加(夜) 班費	津 貼	獎 金			退休及
					年終獎金	考績獎金	其他	退休金
總 計	134,537	417	1,451		16,549	17,577		26,830
國民教育計畫	134,537	417	1,451		16,549	17,577		26,830
正式人員	134,537		1,430		16,497	17,577		14,606
聘僱人員		417	21		52			25
兼任人員								
其他人員								12,199

1、「計時與計件人員酬金」：僱用專人值勤1,005千元、身心障礙生交通車司機502千元。

2、考績獎金：依公務人員考績法第7、8、12條暨公立高級中等以下學校教師成績考核辦法第4條等規定，預算人數129人，預算金額為17,577千元。年終獎金：依據行政院各年度訂定之軍公教人員年終工作獎金發給注意事項，預算人數151人，預算金額為16,549千元。

仁愛國民小學  
教育發展基金  
彙計表  
115年度

單位：新臺幣千元

卹償金	資遣費	福 利 費				提繳費	合 計	兼任人員 用人費用	總 計
		分擔保 險費	傷病醫 藥費	提撥福 利金	其他				
		12,969	529		3,336		214,195	1,254	215,449
		12,969	529		3,336		214,195	1,254	215,449
		12,911	529		3,320		201,407		201,407
		58			16		589		589
								1,254	1,254
							12,199		12,199

新北市蘆洲區  
新北市地方  
用人費用  
中華民國

科 目	正式員 額薪資	聘僱人 員薪資	加(夜) 班費	津 貼	獎 金			退休及
					年終獎金	考績獎金	其他	退休金
總 計	134,537	417	1,451		16,549	17,577		26,830
國民教育計畫	134,537	417	1,451		16,549	17,577		26,830
職員薪金	133,168							
工員工資	1,369							
約僱職員薪金		417						
兼職人員酬金								
延長工時加班費			33					
未休假加班費			1,418					
考績獎金						17,577		
年終獎金					16,549			
職員退休及離職金								26,770
工員退休及離職金								60
分擔員工保險費								
傷病醫藥費								
其他福利費								

1、「計時與計件人員酬金」：僱用專人值勤1,005千元、身心障礙生交通車司機502千元。

2、考績獎金：依公務人員考績法第7、8、12條暨公立高級中等以下學校教師成績考核辦法第4條等規定，預算人數129人，預算金額為17,577千元。年終獎金：依據行政院各年度訂定之軍公教人員年終工作獎金發給注意事項，預算人數151人，預算金額為16,549千元。

仁愛國民小學  
教育發展基金  
彙計表  
115年度

單位：新臺幣千元

卹償金	資遣費	福 利 費				提繳費	合 計	兼任人員 用人費用	總 計
		分擔保 險費	傷病醫 藥費	提撥福 利金	其他				
		12,969	529		3,336		214,195	1,254	215,449
		12,969	529		3,336		214,195	1,254	215,449
							133,168		133,168
							1,369		1,369
							417		417
								1,254	1,254
							33		33
							1,418		1,418
							17,577		17,577
							16,549		16,549
							26,770		26,770
							60		60
		12,969					12,969		12,969
			529				529		529
					3,336		3,336		3,336

新都市蘆洲區仁愛國民小學  
新都市地方教育發展基金  
各項費用彙計表  
中華民國115年度

單位：新臺幣千元

前年度 決算數	上年度 預算數	科目	本年度預算數			
			合計	國民教育計畫	建築及設備計畫	
232,390	213,584	用人費用	215,449	215,449	0	
141,431	133,549	正式員額薪資	134,537	134,537	0	
140,465	132,180	職員薪金	133,168	133,168	0	
966	1,369	工員工資	1,369	1,369	0	
9,205	1,659	聘僱及兼職人員薪資	1,671	1,671	0	
2,632		聘用人員薪金	0	0	0	
381	405	約僱職員薪金	417	417	0	
6,192	1,254	兼職人員酬金	1,254	1,254	0	
1,418	1,423	加(夜)班費	1,451	1,451	0	
	33	延長工時加班費	33	33	0	
1,418	1,390	未休假加班費	1,418	1,418	0	
34,748	33,526	獎金	34,126	34,126	0	
17,622	17,277	考績獎金	17,577	17,577	0	
17,126	16,249	年終獎金	16,549	16,549	0	
27,967	27,152	退休及卹償金	26,830	26,830	0	
27,574	27,092	職員退休及離職金	26,770	26,770	0	
76	60	工員退休及離職金	60	60	0	
316		卹償金	0	0	0	
17,622	16,275	福利費	16,834	16,834	0	
14,276	12,469	分擔員工保險費	12,969	12,969	0	
196	390	傷病醫藥費	529	529	0	
3,150	3,416	其他福利費	3,336	3,336	0	
8,148	7,078	服務費用	7,259	7,259	0	
1,054	1,370	水電費	1,370	1,370	0	
988	1,220	工作場所電費	1,220	1,220	0	
66	150	工作場所水費	150	150	0	
56	70	郵電費	70	70	0	
8		郵費	0	0	0	
48	70	電話費	70	70	0	
137	140	旅運費	140	140	0	

新都市蘆洲區仁愛國民小學  
新都市地方教育發展基金  
各項費用彙計表  
中華民國115年度

單位：新臺幣千元

前年度 決算數	上年度 預算數	科目	本年度預算數			
			合計	國民教育計畫	建築及設備計畫	
137	140	國內旅費	140	140	0	
20		印刷裝訂與廣告費	0	0	0	
20		印刷及裝訂費	0	0	0	
1,951	1,859	修理保養及保固費	1,868	1,868	0	
10		土地改良物修護費	0	0	0	
443	550	一般房屋修護費	550	550	0	
145	311	機械及設備修護費	311	311	0	
19	34	交通及運輸設備修護費	51	51	0	
1,334	964	雜項設備修護費	956	956	0	
5	2	保險費	2	2	0	
5	2	交通及運輸設備保險費	2	2	0	
4,726	3,405	一般服務費	3,577	3,577	0	
2,696	1,620	外包費	1,620	1,620	0	
1,568	1,335	計時與計件人員酬金	1,507	1,507	0	
462	450	體育活動費	450	450	0	
73	106	專業服務費	106	106	0	
18	20	講課鐘點、稿費、出席審查及查詢費	20	20	0	
30	30	委託檢驗(定)試驗認證費	30	30	0	
5		電腦軟體服務費	0	0	0	
20	56	其他專業服務費	56	56	0	
126	126	公共關係費	126	126	0	
126	126	公共關係費	126	126	0	
1,542	1,803	材料及用品費	1,750	1,750	0	
21	45	使用材料費	47	47	0	
19	45	燃料	47	47	0	
2		設備零件	0	0	0	

新都市蘆洲區仁愛國民小學  
新都市地方教育發展基金  
各項費用彙計表  
中華民國115年度

單位：新臺幣千元

前年度 決算數	上年度 預算數	科目	本年度預算數			
			合計	國民教育計畫	建築及設備計畫	
1,521	1,758	用品消耗	1,703	1,703	0	
164	890	辦公(事務)用品	883	883	0	
146	94	農業與園藝用品及 環境美化費	101	101	0	
45	50	化學藥劑與實驗用品	50	50	0	
56	50	醫療用品(非醫療院所使用)	50	50	0	
1,110	674	其他用品消耗	619	619	0	
110		租金、償債、利息及相關手續費	0	0	0	
110		雜項設備租金	0	0	0	
110		雜項設備租金	0	0	0	
571	800	購建固定資產、無形資產、非理財目的之長期投資及營舍與設施工程支出	800	0	800	
571	800	購建固定資產	800	0	800	
		擴充改良房屋建築及設備	100	0	100	
190	390	購置機械及設備	290	0	290	
12		購置交通及運輸設備	0	0	0	
369	410	購置雜項設備	410	0	410	
15	16	稅捐及規費(強制費)	16	16	0	
11	11	消費與行為稅	11	11	0	
11	11	使用牌照稅	11	11	0	
4	5	規費	5	5	0	
	1	行政規費與強制費	1	1	0	
4	4	汽車燃料使用費	4	4	0	
1,708	2,035	會費、捐助、補助、分攤、照護、救濟與交流活動費	2,011	2,011	0	
7	6	會費	6	6	0	

新都市蘆洲區仁愛國民小學  
新都市地方教育發展基金  
各項費用彙計表  
中華民國115年度

單位：新臺幣千元

前年度 決算數	上年度 預算數	科目	本年度預算數			
			合計	國民教育計畫	建築及設備計畫	
7	6	職業團體會費	6	6	0	
1,404	1,864	捐助、補助與獎助	1,753	1,753	0	
1,164	1,607	獎助學員生給與	1,496	1,496	0	
240	257	其他捐助、補助與獎助	257	257	0	
4		分擔	0	0	0	
4		分擔職業訓練費	0	0	0	
58	45	補貼、獎勵、慰問、照護與救濟	132	132	0	
36	21	獎勵費用	108	108	0	
22	24	慰問、照護及濟助金	24	24	0	
235	120	競賽及交流活動費	120	120	0	
235	120	技能競賽	120	120	0	
23		其他	0	0	0	
23		其他支出	0	0	0	
23		其他	0	0	0	
244,508	225,316	合計	227,285	226,485	800	

新北市蘆洲區仁愛國民小學  
 新北市地方教育發展基金  
**預計平衡表**  
 中華民國115年12月31日

單位：新臺幣千元

113年12月31日 實 際 數	科 目	115年12月31日 預 計 數	114年12月31日 預 計 數	比較增減
25,555	資 產 合 計	23,755	24,655	-900
25,555	資 產	23,755	24,655	-900
24,660	流動資產	22,860	23,760	-900
24,660	現金	22,860	23,760	-900
24,660	銀行存款	22,860	23,760	-900
0	應收款項	0	0	0
0	應收收益	0	0	0
0	預付款項	0	0	0
0	預付費用	0	0	0
645	投資、長期應收款 項、貸墊款及準備金	645	645	0
645	準備金	645	645	0
645	退休及離職準備 金	645	645	0
250	其他資產	250	250	0
250	什項資產	250	250	0
250	暫付及待結轉帳 項	250	250	0
3,480,549	代管資產	3,480,549	3,480,549	0
-3,480,549	應付代管資產	-3,480,549	-3,480,549	0
22,277	負 債	22,277	22,277	0
20,141	流動負債	20,141	20,141	0
20,141	應付款項	20,141	20,141	0
19,284	應付代收款	19,284	19,284	0
857	應付費用	857	857	0
2,136	其他負債	2,136	2,136	0
2,136	什項負債	2,136	2,136	0
1,491	存入保證金	1,491	1,491	0
645	應付退休及離職 金	645	645	0
0	暫收及待結轉帳 項	0	0	0
3,278	基金餘額	1,478	2,378	-900
3,278	基金餘額	1,478	2,378	-900
3,278	基金餘額	1,478	2,378	-900
3,278	累積餘額	1,478	2,378	-900
25,555	負債及基金餘額合計	23,755	24,655	-900

信託代理與保證資產  
 保管品  
 保證品

0 信託代理與保證負債  
 0 應付保管品  
 0 應付保證品

0  
 0  
 0

新北市蘆洲區仁愛國民小學

新北市地方教育發展基金

資本資產明細表

中華民國115年度

單位：新臺幣千元

項 目	取得成本 (期初餘額)	以前年度 累計折舊/ 長期投資 評價	本 年 度 變 動				本年度累 計折舊/長 期投資評 價變動數	期末餘額	
			增 加		減 少				主要增減 原因說明
			金 額	類 型	金 額	類 型			
非理財目的之長期投資									
土地									
土地改良物	8,298	3,099					1,094	4,105	
房屋及建築			100	(1)			20	80	
機械及設備	48,519	30,181	290	(1)			7,354	11,273	
交通及運輸設備	2,883	1,623					244	1,017	
雜項設備	28,255	15,167	410	(1)			2,093	11,405	
購建中固定資產									
租賃資產									
租賃權益改良									
電腦軟體	107				39	(11)		68	
權利									
發展中之無形資產									
其他無形資產									
遞耗資產									
其他									
合計	88,062	50,069	800		39		10,806	27,948	

註：

